

do powszechnie stosowanych systemów

Sam wybierz cęgi zaciskowe REMS/ pierścienie zaciskowe REMS!

Prosimy o wybranie systemu połączeń zaciskowych z poniższej tabeli oraz potrzebnych rozmiarów szczęk/pierścieni zaciskowych. Prosimy zwrócić uwagę, że systemy zaciskowe dla instalacji gazowych mogą być zaciskane tylko cęgami zaciskowymi/pierścieniami zaciskowymi które są wyszczególnione na żółto. Do napędu pierścieni zaciskowych REMS (PR) potrzebne są cęgi pośrednie (strona 176).

Cęgi zaciskowe/pierścienie zaciskowe o dużej obciążalności z kutej, ciągliwo-twardej i odpowiednio hartowanej stali specjalnej. Kontury zaciskowe cęgów/pierścieni REMS są specyficzne dla każdego systemu i odpowiadają konturom poszczególnych systemów zaciskowych. Zapewniają to bezproblemową zgodność i pewne zaciskanie. Szczęki cęgów/pierścieni zaciskowych posiadają precyzyjnie obrabiany kontur przy pomocy centrum obróbkowego CNC i maszynowo dokładnie zaokrąglony. Gwarantuje to małe tolerancje wykonawcze.

Napęd za pomocą wszystkich pras promieniowych firmy REMS (oprócz REMS Mini-Press ACC, REMS Mini-Press 22V ACC i REMS Mini-Press S 22V ACC) i odpowiednich pras promieniowych innych producentów. Wszystkie cęgi oznaczone * wyposażono dodatkowo w złącze (Patent DE 101 01 440, Patent EP 1 223 008, Patent US 6,739,172) umożliwiające mocowanie ręcznego napędu prasy promieniowej REMS Eco-Press. Prosimy przeczytać i przestrzegać wskazówek oferenta/producenta systemu dotyczących wbudowania i montażu.

Cęga zaciskowa REMS

Cęga zaciskowa REMS z 2 obrotowymi mono-blokowymi szczękami. Najczęściej kupowana wersja standardowa. Cęgi zaciskowe REMS Mini ACZ, Fz, RFz, RFlz, VMPz z użębieniem zapobiegającym powstawaniu zadziórów na tulei zaciskowej (patent EP 2 027 971).

Cęga zaciskowa REMS (4G)

Cęga zaciskowa REMS (4G) z 2 przegubowymi, równolegle biegnącymi segmentami zaciskowymi do prostoliniowego zaciskania średnich rozmiarów.

Cęga zaciskowa REMS (S)

Cęga zaciskowa REMS (S) z jednym na stałe zamontowanym i 2 przegubowo obrotowymi segmentami zaciskowymi, do średnich rozmiarów. Cęgi zaciskowe REMS VMP z użębieniem zapobiegającym powstawaniu zadziórów na tulei zaciskowej.

Pierścień zaciskowy REMS (PR-3S)

REMS Pierścień zaciskowy (PR-3S) z 3 segmentami dociskowymi, 2 prowadzone obrotowo, do wymagającego zaciskania przy dużych gabarytach. Optymalne zaciskanie poprzez promieniowo sterowany ruch segmentów zaciskowych, z cęgą pośrednią.

Pierścień zaciskowy REMS (PR-3B)

Pierścień zaciskowy (PR-3B) z 3 szczękami zaciskowymi dla zaciśnień wielkogabarytowych o dużych wymaganiach. Optymalne zaciskanie przez promieniowo sterowany ruch szczęk zaciskowych, z cęgą pośrednią. Pierścienie zaciskowe REMS VAUFz, VFz, VMPz, VUSFz z użębieniem zapobiegającym powstawaniu zadziórów na tulei zaciskowej.

Pierścień zaciskowy REMS 45° (PR-2B)

Pierścień zaciskowy REMS 45° (PR-2B), z 2 szczękami zaciskowymi, do wykonywania zaciśnień w trudno dostępnych miejscach poprzez 45° pochylenie (patent EP 2 774 725). Napęd z cęgą pośrednią.

Oznaczenia umożliwiające kontrolę wsteczną zgodnie z EN 1775:2007

Cęgi zaciskowe REMS z konturami P, M, V, SA, B, RN i UP mają wykonane specjalne oznaczenie w konturze zaciskania, które po procesie zaciskania pozostawia trwałe znaki na zaciśniętej kształtce. Umożliwia to użytkownikowi sprawdzenie po procesie zaciskania czy zostały użyte odpowiednie cęgi do wykonania zacisku. Poprzez umożliwienie kontroli wstecznej, REMS wypełnia zalecenia norm europejskich EN 1775:2007 dotyczących wykonania instalacji systemów zaciskowych do gazu.

Umowa gwarancyjna

patrz strona 178.

Potwierdzenia zgodności

patrz strona 177.



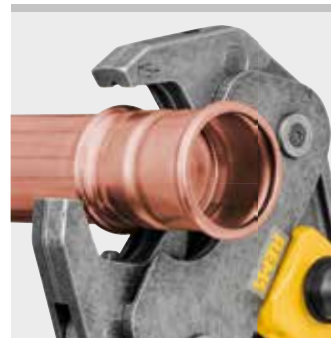
Patent DE 101 01 440
Patent EP 1 223 008
Patent US 6,739,172



Niemiecka jakość



Cęga zaciskowa REMS



Cęga zaciskowa REMS (4G)



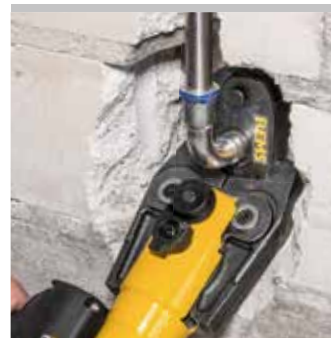
Cęga zaciskowa REMS (S)



Pierścień zaciskowy REMS (PR-3S)



Pierścień zaciskowy REMS (PR-3B)

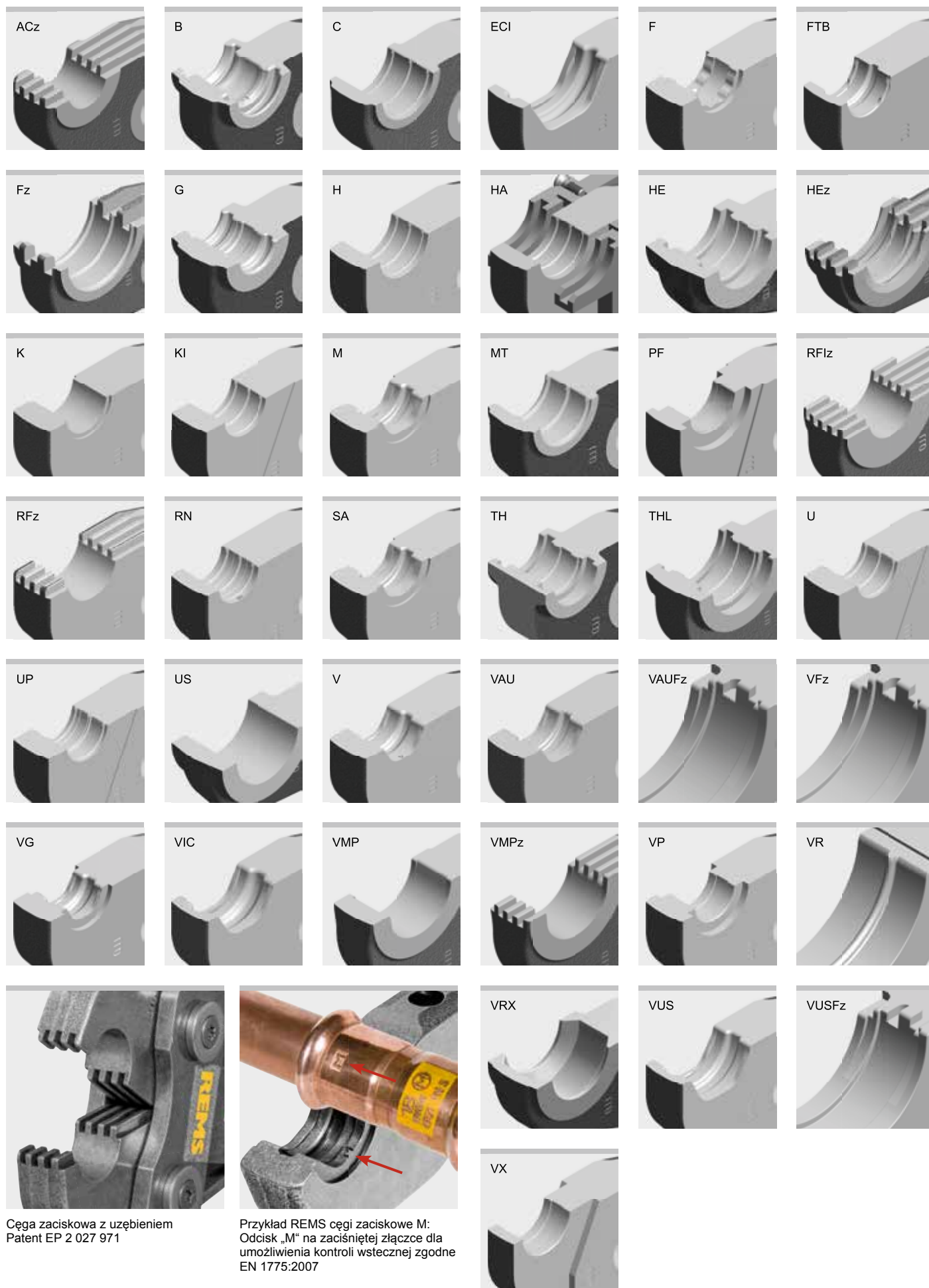


Pierścień zaciskowy REMS 45° (PR-2B)
Patent EP 2 774 725



REMS Cęgi zaciskowe REMS Pierścienie zaciskowe

Osprzęt dla pras promieniowych REMS (oprócz REMS Mini-Press)
oraz odpowiednich pras promieniowych innych producentów



Cęga zaciskowa z uzębieniem
Patent EP 2 027 971

Przykład REMS cęgi zaciskowe M:
Odcisk „M” na zaciśniętej złączce dla
umożliwienia kontroli wstecznej zgodnie
EN 1775:2007

System	Kontury	Nr art.
A		
AC-FIX PRESS (Global Piping Systems)	H 12* H 16* H 20* H 25* H 32 RFz 12* RFz 16* RFz 20* RFz 25 RFz 32 U 16* U 20* U 25* U 32 VX 16* VX 20*	570300 570320 570350 570360 570380 571320 571325 571330 571335 571340 570765 570775 570780 570785 571635 571640
AC-FIX PRESS DUO (Global Piping Systems)	RFz 16* RFz 20* RFz 25 RFz 32 TH 16* TH 20* TH 25* TH 26* TH 32 U 16* U 20* U 25* U 32	571325 571330 571335 571340 570460 570470 570495 570475 570480 570765 570775 570780 570785
AC-FIX PRESS-MULTI (Global Piping Systems)	H 16* H 18* H 20* H 25* H 32 RFz 16* RFz 20* RFz 25 RFz 32 U 16* U 18* U 20* U 25* U 32	570320 570340 570350 570360 570380 571325 571330 571335 571340 570765 570770 570775 570780 570785
ACOME ACOPEX ALU	H 16* H 20* H 26* H 32 TH 16* TH 20* TH 26* TH 32 U 16* U 20* U 32	570320 570350 570370 570380 570460 570470 570475 570480 570765 570775 570785
ACOME MT	ACz 12* ACz 16* ACz 20* ACz 25	572642 572644 572646 572648
AHLSSELL A-press elförzinkad	M 12 M 15 M 18 M 22 M 28 M 35 M 42 (PR-3S) ³⁾ M 54 (PR-3S) ³⁾ M 76,1 XL (PR-3S) ^{3) 7)} M 88,9 XL (PR-3S) ^{3) 7)} M 108,0 XL (PR-3S) ^{3) 7)} M 12 45° (PR-2B) ³⁾ M 15 45° (PR-2B) ³⁾ M 18 45° (PR-2B) ³⁾ M 22 45° (PR-2B) ³⁾ M 28 45° (PR-2B) ³⁾ M 35 45° (PR-2B) ³⁾	570100 570110 570120 570130 570140 570150 572706 R 572708 R 579101 R 579102 R 579103 R 574520 R 574522 R 574524 R 574526 R 574528 R 574530 R
AHLSSELL A-press koppar	V 12 V 15 V 18 V 22 V 28 V 35 V 42 V 54 V 12 45° (PR-2B) ³⁾ V 15 45° (PR-2B) ³⁾ V 18 45° (PR-2B) ³⁾ V 22 45° (PR-2B) ³⁾ V 28 45° (PR-2B) ³⁾ V 35 45° (PR-2B) ³⁾	570107 570115 570125 570135 570145 570155 570165 570175 574502 R 574504 R 574506 R 574508 R 574510 R 574512 R

System	Kontury	Nr art.
AHLSSELL A-press rostfritt	M 15 M 18 M 22 M 28 M 35 M 42 (PR-3S) ³⁾ M 54 (PR-3S) ³⁾ M 76,1 XL (PR-3S) ^{3) 7)} M 88,9 XL (PR-3S) ^{3) 7)} M 108,0 XL (PR-3S) ^{3) 7)} M 15 45° (PR-2B) ³⁾ M 18 45° (PR-2B) ³⁾ M 22 45° (PR-2B) ³⁾ M 28 45° (PR-2B) ³⁾ M 35 45° (PR-2B) ³⁾	570110 570120 570130 570140 570150 572706 R 572708 R 579101 R 579102 R 579103 R 574522 R 574524 R 574526 R 574528 R 574530 R
AIRBEL PRESSCLIM	M 15 M 18 M 22 M 28 M 35 M 42 (PR-3S) ³⁾ M 54 (PR-3S) ³⁾ M 76,1 XL (PR-3S) ^{3) 7)} M 88,9 XL (PR-3S) ^{3) 7)} M 108,0 XL (PR-3S) ^{3) 7)} M 15 45° (PR-2B) ³⁾ M 18 45° (PR-2B) ³⁾ M 22 45° (PR-2B) ³⁾ M 28 45° (PR-2B) ³⁾ M 35 45° (PR-2B) ³⁾	570110 570120 570130 570140 570150 572706 R 572708 R 579101 R 579102 R 579103 R 574522 R 574524 R 574526 R 574528 R 574530 R
AIRBEL SERTINOX	M 15 M 18 M 22 M 28 M 35 M 42 (PR-3S) ³⁾ M 54 (PR-3S) ³⁾ M 76,1 XL (PR-3S) ^{3) 7)} M 88,9 XL (PR-3S) ^{3) 7)} M 108,0 XL (PR-3S) ^{3) 7)} M 15 45° (PR-2B) ³⁾ M 18 45° (PR-2B) ³⁾ M 22 45° (PR-2B) ³⁾ M 28 45° (PR-2B) ³⁾ M 35 45° (PR-2B) ³⁾	570110 570120 570130 570140 570150 572706 R 572708 R 579101 R 579102 R 579103 R 574522 R 574524 R 574526 R 574528 R 574530 R
ALB Sistema Multicapa	TH 16* TH 18* TH 20* TH 26* TH 32 TH 40 TH 50 (S) TH 63 (S) H 16* H 18* H 20* H 26* H 32 H 40 (4G) U 16* U 18* U 20* C 26* U 32 U 40	570460 570465 570470 570475 570480 570485 572400 572405 570320 570340 570350 570370 570380 570390 570765 570770 570775 570750 570785 570790
ALB Sistema Multicapa Gas	TH 16* TH 20* TH 26* TH 32 H 16* H 20* H 26* H 32 U 16* U 20* C 26* U 32	570460 570470 570475 570480 570320 570350 570370 570380 570765 570775 570750 570785
APE Serie AP	B 16* B 20* B 26 B 32 H 16* H 20* H 26* H 32 U 16* U 20* C 26* U 32	570850 570860 570870 570880 570320 570350 570370 570380 570765 570775 570750 570785
APE Serie AP Gas	B 16* B 20* B 26 B 32 H 16* H 20* H 26* H 32 TH 16* TH 18* TH 20* TH 26* TH 32 U 16* U 20* U 40 U 50 U 63 (PR-3B) ³⁾ U 63 (S)	570850 570860 570870 570880 570320 570350 570370 570380 570460 570465 570470 570475 570480 570765 570775 570790 570795 572837 R 572365
APE Serie AP Gas	TH 16* TH 20* TH 26* TH 32	570460 570470 570475 570480

System	Kontury	Nr art.
AQUATECHNIK Universal	B 16* B 20* B 26 B 32 F 16* F 20* F 26* F 32 F 16 45° (PR-2B) ³⁾ F 20 45° (PR-2B) ³⁾ F 26 45° (PR-2B) ³⁾ F 32 45° (PR-2B) ³⁾ H 16* H 20* H 26* H 32 TH 16* TH 20* TH 26* TH 32 U 16* U 20* C 26* U 32	570850 570860 570870 570880 570717 570727 570730 570735 574550 R 574552 R 574554 R 574556 R 570320 570350 570370 570380 570460 570470 570475 570480 570765 570775 570750 570785
ARKA DUROsystem	H 16* H 20* H 25* H 26* H 32 TH 16* TH 20* TH 25* TH 26* TH 32 U 16* U 20*	570320 570350 570360 570370 570380 570460 570470 570495 570475 570480 570765 570775
ASCHL NIR	M 15 M 18 M 22 M 28 M 35 M 42 (PR-3S) ³⁾ M 54 (PR-3S) ³⁾ M 76,1 XL (PR-3S) ^{3) 7)} M 88,9 XL (PR-3S) ^{3) 7)} M 108,0 XL (PR-3S) ^{3) 7)} M 15 45° (PR-2B) ³⁾ M 18 45° (PR-2B) ³⁾ M 22 45° (PR-2B) ³⁾ M 28 45° (PR-2B) ³⁾ M 35 45° (PR-2B) ³⁾	570110 570120 570130 570140 570150 572706 R 572708 R 579101 R 579102 R 579103 R 574522 R 574524 R 574526 R 574528 R 574530 R
ASSOTHERM IPC-RAC Carbon Steel	M 15 M 18 M 22 M 28 M 35 M 42 (4G) M 54 (4G) M 42 (PR-3S) ³⁾ M 54 (PR-3S) ³⁾ M 15 45° (PR-2B) ³⁾ M 18 45° (PR-2B) ³⁾ M 22 45° (PR-2B) ³⁾ M 28 45° (PR-2B) ³⁾ M 35 45° (PR-2B) ³⁾	570110 570120 570130 570140 570150 570160 570170 572706 R 572708 R 574522 R 574524 R 574526 R 574528 R 574530 R
ASSOTHERM IPI-RAX Inox	M 15 M 18 M 22 M 28 M 35 M 42 (4G) M 54 (4G) M 42 (PR-3S) ³⁾ M 54 (PR-3S) ³⁾ M 15 45° (PR-2B) ³⁾ M 18 45° (PR-2B) ³⁾ M 22 45° (PR-2B) ³⁾ M 28 45° (PR-2B) ³⁾ M 35 45° (PR-2B) ³⁾	570110 570120 570130 570140 570150 570160 570170 572706 R 572708 R 574522 R 574524 R 574526 R 574528 R 574530 R
ASSOTHERM IPM-Multistrato	H 16* H 20* H 26* H 32 TH 16* TH 20* TH 26* TH 32 THL 32 TH 40 TH 50 (S) TH 63 (S) U 16* U 20* C 26* U 32	570320 570350 570370 570380 570460 570470 570475 570480 570487 570485 572400 572405 570765 570775 570750 570785

REMS Cęgi zaciskowe REMS Pierścienie zaciskowe

Osprzęt dla pras promieniowych REMS (oprócz REMS Mini-Press)
oraz odpowiednich pras promieniowych innych producentów

System	Kontury	Nr art.
ASSOTHERM	M 15	570110
IPR-RRA	M 18	570120
Copper	M 22	570130
	M 28	570140
	M 35	570150
	M 42 (4G)	570160
	M 54 (4G)	570170
	M 42 (PR-3S) ³⁾	572706 R
	M 54 (PR-3S) ³⁾	572708 R
	M 15 45° (PR-2B) ³⁾	574522 R
	M 18 45° (PR-2B) ³⁾	574524 R
	M 22 45° (PR-2B) ³⁾	574526 R
	M 28 45° (PR-2B) ³⁾	574528 R
	M 35 45° (PR-2B) ³⁾	574530 R
ASSOTHERM	M 15	570110
IPR-RRA	M 18	570120
Copper Gas	M 22	570130
	M 28	570140
	M 35	570150
	M 15 45° (PR-2B) ³⁾	574522 R
	M 18 45° (PR-2B) ³⁾	574524 R
	M 22 45° (PR-2B) ³⁾	574526 R
	M 28 45° (PR-2B) ³⁾	574528 R
	M 35 45° (PR-2B) ³⁾	574530 R
ASTM F 1807 (Fittings with Copper Crimp Ring for PEX tubing)	US 3/4"	571450
	US 1/2"	571455
	US 3/4"	571460
	US 1"	571465
	US 1 1/4"	571470
	US 1 1/2"	571475
	US 2"	571477
B		
Bampi BALPEX (serie MP)	TH 16*	570460
	TH 18*	570465
	TH 20*	570470
	TH 26*	570475
	TH 32	570480
	TH 40	570485
	TH 50 (S)	572400
	TH 63 (S)	572405
Bampi BALPEX Gas	TH 16*	570460
	TH 20*	570470
	TH 26*	570475
BARBI EASYPRESS (Industrial Blansol)	H 12*	570300
	H 16*	570320
	H 20*	570350
	H 25*	570360
	H 32	570380
	RFz 12*	571320
	RFz 16*	571325
	RFz 20*	571330
	RFz 25	571335
	RFz 32	571340
	U 16*	570765
	U 20*	570775
	U 25*	570780
	U 32	570785
BARBI MULTIPEX (Industrial Blansol)	H 14*	570310
	H 16*	570320
	H 18*	570340
	H 20*	570350
	H 25*	570360
	H 32	570380
	H 26*	570370
	H 32	570380
	RFz 16*	571325
	RFz 18*	571327
	RFz 20*	571330
	RFz 25	571335
	RFz 32	571340
	TH 16*	570460
	TH 20*	570470
	TH 26*	570475
	TH 32	570480
	U 16*	570765
	U 18*	570770
	U 20*	570775
	U 25*	570780
	U 32	570785
	U 40	570790
	U 50	570795
	U 63 (PR-3B) ³⁾	572837 R
	U 63 (S)	572365

System	Kontury	Nr art.
BEGETUBE/ IVAR	B 14*	570845
	B 16*	570850
	B 18*	570855
	B 20*	570860
	B 26	570870
	B 32	570880
	Fz 40	570742
	Fz 50	570747
	F 63 (S)	572385
	Fz 75 (PR-3B) ³⁾	572830 R
BRASELI GPF GAS	TH 16*	570460
	TH 20*	570470
	TH 25*	570495
	TH 32	570480
BRASELI Pressfitting PE-X	RFz 16*	571325
	RFz 20*	571330
	RFz 25	571335
	RFz 32	571340
BRASELI Pressfitting Multicapa	U 16*	570765
	U 18*	570770
	U 20*	570775
	U 25*	570780
	U 32	570785
	U 40	570790
	U 50	570795
Brass Form Master Press	H 16*	570320
	H 18*	570340
	H 20*	570350
	TH 16*	570460
	TH 18*	570465
	TH 20*	570470
	U 16*	570765
	U 18*	570770
	U 20*	570775
Brass & Fittings PRESSMAN MultiPress	RFz 16*	571325
	RFz 18*	571327
	AcZ 20*	572646
	RFz 25	571335
	RFz 32	571340
Brass & Fittings PRESSMAN RetiPress	RFz 16*	571325
	RFz 18*	571327
	AcZ 20*	572646
	RFz 25	571335
	RFz 32	571340
BRASSTECH MULTIthermoSAN Brasspress	B 16*	570850
	B 20*	570860
	B 26	570870
	B 32	570880
	F 16*	570717
	F 20*	570727
	F 26*	570730
	F 16 45° (PR-2B) ³⁾	574550 R
	F 20 45° (PR-2B) ³⁾	574552 R
	F 26 45° (PR-2B) ³⁾	574554 R
	H 16*	570320
	H 18*	570340
	H 20*	570350
	H 26*	570370
	TH 16*	570460
	TH 18*	570465
	TH 20*	570470
	TH 26*	570475
	TH 32	570480
	TH 40	570485
	TH 50 (S)	572400
	TH 63 (S)	572405
	U 16*	570765
	U 18*	570770
	U 20*	570775
	C 26*	570750
	U 32	570785
C		
Cello Products >B< Press	VUS 1/2" (OD 15,9 mm)	571770
	VUS 3/4" (OD 22,2 mm)	571775
	VUS 1" (OD 28,6 mm)	571780
	VUS 1 1/4" (OD 34,9 mm)	571785
	VUS 1 1/2" (OD 41,3 mm)	571790
	VUS 2" (OD 54,0 mm)	571795

System	Kontury	Nr art.
CHIALI	TH 16*	570460
CHIALIPEX	TH 20*	570470
	TH 26*	570475
	TH 32	570480
	TH 40	570485
	TH 50 (S)	572400
	TH 63 (S)	572405
Climatek	TH 14*	570455
Clima Therm	TH 16*	570460
	TH 18*	570465
	TH 20*	570470
	TH 26*	570475
	TH 32	570480
	H 40 A (4G)	570695
Climatrix	H 16*	570320
Climatrix Rhinopex	H 20*	570350
	U 16*	570765
	U 20*	570775
	TH 14*	570455
	TH 16*	570460
	TH 18*	570465
	TH 20*	570470
	TH 26*	570475
	TH 32	570480
ClouSet	TH 16*	570460
	TH 18*	570465
	TH 20*	570470
Comap	RFz 12*	571320
PEX Press	RFz 16*	571325
	RFz 20*	571330
	RFz 25	571335
Comap Multiskin	TH 14*	570455
	TH 16*	570460
	TH 18*	570465
	TH 20*	570470
	TH 26*	570475
	THL 32	570487
	TH 40	570485
	TH 50 (S)	572400
	TH 63 (S)	572405
Comap Multiskin Gas	TH 16*	570460
	TH 20*	570470
	TH 26*	570475
	THL 32	570487
COMISA Press System	TH 14*	570455
	TH 16*	570460
	TH 18*	570465
	TH 20*	570470
	TH 25*	570495
	TH 26*	570475
	TH 32	570480
	TH 40	570485
	TH 50 (S)	572400
	TH 63 (S)	572405
	H 14*	570310
	H 16*	570320
	H 18*	570340
	H 20*	570350
	H 26*	570370
	H 32	570380
	B 14*	570845
	B 16*	570850
	B 18*	570855
	B 20*	570860
	B 26	570870
	B 32	570880
COMISA Press System Gas	TH 16*	570460
	TH 20*	570470
	TH 26*	570475
	TH 32	570480

Do systemów zaciskowych dla instalacji gazowych można stosować tylko oznaczone w tabeli kolorem żółtym cęgi/pierścienie zaciskowe. Uwzględnić przedmiotowe przepisy krajowe.

* Te cęgi zaciskowe pasują także do ręcznej prasy promieniowej REMS Eco-Press. Uwzględnić przedmiotowe przepisy krajowe.

- Stosowane tylko dla cęgów zaciskowych od oznaczenia „108” (1. kwartał 2008), „208” (2. kwartał 2008) itd. Oznaczenia te znajdują się na każdej szczęce zaciskowej.
- Dla tego systemu zaciskowego niedozwolone jest zaciskanie kształtek przy pomocy ręcznych pras promieniowych.
- Do napędu pierścieni zaciskowych (PR) wymagana jest cęga pośrednia, patrz str 176.
- Złączki z czerwonego mosiądzu (ProPress XL) muszą być zaciskane pierścieniami zaciskowymi o kształcie zacisku VUSR, a złączki z miedzi (ProPress XL-C) i ze stali nierdzewnej pierścieniami zaciskowymi o kształcie zacisku VUSF.
- Do zastosowania z odpowiednimi wkładkami zaciskowymi.
- Złączki z czerwonego mosiądzu (Sanpress XL) muszą być zaciskane pierścieniami zaciskowymi o kształcie zacisku VR, a złączki z miedzi (Profipress XL, Profipress G XL), stali węglowej (Prestabo XL) i ze stali nierdzewnej (Sanpress Inox XL, Sanpress Inox G XL) pierścieniami zaciskowymi o kształcie zacisku VF.
- Napęd za pomocą REMS Power-Press XL.

Zgodność narzędzi zaciskowych REMS do systemów zaciskowych: stan na 15.10.2018.

Aktualny stan zawsze do pobrania z internetu: www.rems.de → Pobieranie → Katalogi i prospekty → REMS Katalog.

Cęgi zaciskowe/pierścienie zaciskowe dla innych systemów zaciskowych na zapytanie

REMS Cęgi zaciskowe
REMS Pierścienie zaciskowe

Osprzęt dla pras promieniowych REMS (oprócz REMS Mini-Press)
oraz odpowiednich pras promieniowych innych producentów

System	Kontury	Nr art.	
CONEL	F 16*	570717	
	F 20*	570727	
	CONNECT	F 26*	570730
		F 32	570735
	MULTI	F 16 45° (PR-2B) ³⁾	574550 R
		F 20 45° (PR-2B) ³⁾	574552 R
		F 26 45° (PR-2B) ³⁾	574554 R
		F 32 45° (PR-2B) ³⁾	574556 R
		H 16*	570320
		H 20*	570350
		H 26*	570370
		H 32	570380
		TH 16*	570460
		TH 20*	570470
	TH 26*	570475	
	TH 32	570480	
	U 16*	570765	
	U 20*	570775	
	(DN 26)	U 25*	570780
	U 32	570785	
	VP 16*	570910	
	VP 20*	570915	
	VP 32	570925	

D

DIWA systems	TH 14*	570455	
	TH 16*	570460	
	TH 20*	570470	
	TH 26*	570475	
	TH 32	570480	
	TH 40	570485	
	TH 50 (S)	572400	
TH 63 (S)	572405		
DUOFIL	U 16*	570765	
	U 18*	570770	
	MKSYSTEM	U 20*	570775
		U 25*	570780
		U 32	570785
DW Verbundrohr multitubo systems	U 16*	570765	
	U 18*	570770	
	U 20*	570775	
	U 25*	570780	
	U 32	570785	
	U 40	570790	
	U 50	570795	
	U 63 (PR-3B) ³⁾	572837 R	
	U 63 (S)	572365	
	U 75 (PR-3B) ³⁾	572828 R	

E

EBRILLE	U 16*	570765		
	Isomonflex	U 18*	570770	
		U 20*	570775	
	U 25*	570780		
	H 26*	570370		
	TH 26*	570475		
	U 32	570785		
	EBRILLE	U 14*	570760	
		Moniflex	U 16*	570765
			U 18*	570770
U 20*		570775		
U 25*		570780		
H 26*		570370		
TH 26*		570475		
U 32		570785		
U 40		570790		
U 50		570795		
U 63 (PR-3B) ³⁾	572837 R			
U 63 (S)	572365			
U 75 (PR-3B) ³⁾	572828 R			
EFFEBI	M 15	570110		
	PRESSTIGE	M 18	570120	
		M 22	570130	
		M 28	570140	
		M 35	570150	
		M 15 45° (PR-2B) ³⁾	574522 R	
	M 18 45° (PR-2B) ³⁾	574524 R		
	M 22 45° (PR-2B) ³⁾	574526 R		
	M 28 45° (PR-2B) ³⁾	574528 R		
	M 35 45° (PR-2B) ³⁾	574530 R		
	V 15	570115		
	V 18	570125		
	V 22	570135		
	V 28	570145		
	V 35	570155		
	V 42	570165		
	V 54	570175		
	V 15 45° (PR-2B) ³⁾	574504 R		
	V 18 45° (PR-2B) ³⁾	574506 R		
	V 22 45° (PR-2B) ³⁾	574508 R		
	V 28 45° (PR-2B) ³⁾	574510 R		
	V 35 45° (PR-2B) ³⁾	574512 R		
	EFFEBI TOF-GAS MULTIPINZA	TH 16*	570460	
		TH 20*	570470	
		TH 26*	570475	
TH 32		570480		
H 16*		570320		
H 20*		570350		
H 26*		570370		
H 32		570380		
H 40 (4G)		570390		
U 16*		570765		
U 20*		570775		
U 32		570785		

System	Kontury	Nr art.	
EFFEBI TOF	TH 16*	570460	
	MULTIPINZA	TH 18*	570465
TH 20*		570470	
TH 26*	570475		
TH 32	570480		
TH 40	570485		
TH 50 (S)	572400		
TH 63 (S)	572405		
F 16*	570717		
F 18*	570720		
F 20*	570727		
F 26*	570730		
F 32	570735		
Fz 40	570742		
Fz 50	570747		
F 63 (S)	572385		
F 16 45° (PR-2B) ³⁾	574550 R		
F 20 45° (PR-2B) ³⁾	574552 R		
F 26 45° (PR-2B) ³⁾	574554 R		
F 32 45° (PR-2B) ³⁾	574556 R		
H 16*	570320		
H 18*	570340		
H 20*	570350		
H 26*	570370		
H 32	570380		
H 40 (4G)	570390		
U 16*	570765		
U 18*	570770		
U 20*	570775		
U 25*	570780		
C 26*	570750		
U 32	570785		
U 40	570790		
U 50	570795		
U 63 (PR-3B) ³⁾	572837 R		
U 63 (S)	572365		
B 16*	570850		
B 18*	570855		
B 20*	570860		
B 26	570870		
B 32	570880		
EFIELD	U 16*	570765	
	MULTILAYER PRESS	U 18*	570770
	DINGAS	U 20*	570775
	U 25*	570780	
	U 32	570785	
EFIELD	U 16*	570765	
	MULTILAYER PRESS	U 18*	570770
	WATER	U 20*	570775
	U 25*	570780	
	U 32	570785	
Elkhart	VUS ½" (OD 15,9 mm)	571770	
	APOLLOXPRESS	VUS ¾" (OD 22,2 mm)	571775
	Fittings Copper	VUS 1" (OD 28,6 mm)	571780
	and Low-Lead	VUS 1½" (OD 34,9 mm)	571785
	Brass	VUS 1½" (OD 41,3 mm)	571790
VUS 2" (OD 54,0 mm)	571795		
Elkhart	VUSFz 2½" (PR-3B) ³⁾	572819 R	
	APOLLOXPRESS	(OD 66,7 mm)	
	LD-C Fittings	VUSFz 3" (PR-3B) ³⁾	572820 R
Copper	(OD 79,4 mm)		
VUSFz 4" (PR-3B) ³⁾	572821 R		
(OD 104,8 mm)			
EMMETI	B 16*	570850	
	GERPEX-	B 20*	570860
	FIVPRESS	B 26	570870
B 32	570880		
H 16*	570320		
H 20*	570350		
TH 16*	570460		
TH 20*	570470		
TH 26*	570475		
TH 32	570480		
TH 40	570485		
TH 50 (S)	572400		
TH 63 (S)	572405		
U 16*	570765		
U 20*	570775		
EMPUR	TH 14*	570455	
	TH 15*	570457	
	TH 16*	570460	
	TH 17*	570462	
	TH 20*	570470	
	TH 25*	570495	
	M 15	570110	
M 18	570120		
M 22	570130		
M 28	570140		
M 35	570150		
M 42 (PR-3S) ³⁾	572706 R		
M 54 (PR-3S) ³⁾	572708 R		
M 76,1 XL (PR-3S) ^{3) 7)}	579101 R		
M 88,9 XL (PR-3S) ^{3) 7)}	579102 R		
M 108,0 XL (PR-3S) ^{3) 7)}	579103 R		
M 15 45° (PR-2B) ³⁾	574522 R		
M 18 45° (PR-2B) ³⁾	574524 R		
M 22 45° (PR-2B) ³⁾	574526 R		
M 28 45° (PR-2B) ³⁾	574528 R		
M 35 45° (PR-2B) ³⁾	574530 R		

System	Kontury	Nr art.
EURACCORDI	M 15	570110
	SYCPRESS	M 18
CARBON STEEL		M 22
PRESS FITTINGS	M 28	570140
	M 35	570150
M 42 (PR-3S) ³⁾	572706 R	
M 54 (PR-3S) ³⁾	572708 R	
M 76,1 XL (PR-3S) ^{3) 7)}	579101 R	
M 88,9 XL (PR-3S) ^{3) 7)}	579102 R	
M 108,0 XL (PR-3S) ^{3) 7)}	579103 R	
M 15 45° (PR-2B) ³⁾	574522 R	
M 18 45° (PR-2B) ³⁾	574524 R	
M 22 45° (PR-2B) ³⁾	574526 R	
M 28 45° (PR-2B) ³⁾	574528 R	
M 35 45° (PR-2B) ³⁾	574530 R	
EUROTUBI	M 12	570100
	EUROPA	M 15
C-Steel Pressfitting	M 18	570120
	System M-Profile ¹⁾	M 22
M 28		570140
M 35	570150	
M 42 (PR-3S) ³⁾	572706 R	
M 54 (PR-3S) ³⁾	572708 R	
M 76,1 XL (PR-3S) ^{3) 7)}	579101 R	
M 88,9 XL (PR-3S) ^{3) 7)}	579102 R	
M 108,0 XL (PR-3S) ^{3) 7)}	579103 R	
M 12 45° (PR-2B) ³⁾	574520 R	
M 15 45° (PR-2B) ³⁾	574522 R	
M 18 45° (PR-2B) ³⁾	574524 R	
M 22 45° (PR-2B) ³⁾	574526 R	
M 28 45° (PR-2B) ³⁾	574528 R	
M 35 45° (PR-2B) ³⁾	574530 R	
EUROTUBI	M 15	570110
	EUROPA	M 18
Inox Pressfitting	M 22	570130
	System M-Profile ¹⁾	M 28
M 35		570150
M 42 (PR-3S) ³⁾	572706 R	
M 54 (PR-3S) ³⁾	572708 R	
M 76,1 XL (PR-3S) ^{3) 7)}	579101 R	
M 88,9 XL (PR-3S) ^{3) 7)}	579102 R	
M 108,0 XL (PR-3S) ^{3) 7)}	579103 R	
M 15 45° (PR-2B) ³⁾	574522 R	
M 18 45° (PR-2B) ³⁾	574524 R	
M 22 45° (PR-2B) ³⁾	574526 R	
M 28 45° (PR-2B) ³⁾	574528 R	
M 35 45° (PR-2B) ³⁾	574530 R	
Evans	VAU 15 (½")	572687
Components	VAU 20 (¾")	572689
	Presslok	VAU 25 (1")
ECI 1½"	571932	
ECI 2" (4G)	571934	
ECI 2½" XL (PR-3S) ^{3) 7)}	579104 R	
ECI 3" XL (PR-3S) ^{3) 7)}	579105 R	
ECI 4" XL (PR-3S) ^{3) 7)}	579106 R	
FAR Rubinetterie	TH 14*	570455
	PRESSFAR	TH 16*
TH 17*		570462
TH 18*	570465	
TH 20*	570470	
TH 25*	570495	
TH 26*	570475	
TH 32	570480	
TH 40	570485	
TH 50 (S)	572400	
TH 63 (S)	572405	
H 14*	570310	
H 16*	570320	
H 18*	570340	
H 20*	570350	
H 26*	570370	
H 32	570380	
H 40 (4G)	570390	
U 14*	570760	
U 16*	570765	
U 18*	570770	
U 20*	570775	
U 25*	570780	
U 32	570785	
U 40	570790	
U 50	570795	
U 63 (PR-3B) ³⁾	572837 R	
U 63 (S)	572365	
F.B.Q. BARONIO	V 12	570107
BQ press	V 14	570112
	V 15	570115
V 16	570117	
V 18	570125	
V 22	570135	
V 28	570145	
V 35	570155	
V 42	570165	
V 54	570175	
V 12 45° (PR-2B) ³⁾	574502 R	
V 14 45° (PR-2B) ³⁾	574532 R	
V 15 45° (PR-2B) ³⁾	574504 R	
V 16 45° (PR-2B) ³⁾	574534 R	
V 18 45° (PR-2B) ³⁾	574506 R	
V 22 45° (PR-2B) ³⁾	574508 R	
V 28 45° (PR-2B) ³⁾	574510 R	
V 35 45° (PR-2B) ³⁾	574512 R	

REMS Cęgi zaciskowe REMS Pierścienie zaciskowe

Osprzęt dla pras promieniowych REMS (oprócz REMS Mini-Press)
oraz odpowiednich pras promieniowych innych producentów

System	Kontury	Nr art.		
F.B.Q. BARONIO BQ press carbon steel	V 15	570115		
	V 18	570125		
	V 22	570135		
	V 28	570145		
	V 35	570155		
	V 42	570165		
	V 54	570175		
	V 15 45° (PR-2B) ³⁾	574504 R		
	V 18 45° (PR-2B) ³⁾	574506 R		
	V 22 45° (PR-2B) ³⁾	574508 R		
	V 28 45° (PR-2B) ³⁾	574510 R		
	V 35 45° (PR-2B) ³⁾	574512 R		
F.B.Q. BARONIO BQ press gas	V 15	570115		
	V 18	570125		
	V 22	570135		
	V 28	570145		
	V 35	570155		
	V 42	570165		
	V 54	570175		
	V 15 45° (PR-2B) ³⁾	574504 R		
	V 18 45° (PR-2B) ³⁾	574506 R		
	V 22 45° (PR-2B) ³⁾	574508 R		
	V 28 45° (PR-2B) ³⁾	574510 R		
	V 35 45° (PR-2B) ³⁾	574512 R		
Fercofloor DUO Press FERCO PEX	RFz 16*	571325		
	RFz 20*	571330		
	RFz 25	571335		
	RFz 32	571340		
	TH 16*	570460		
	TH 20*	570470		
	TH 25*	570495		
	TH 32	570480		
Fercofloor DUO Press MULTIFER	RFz 16*	571325		
	RFz 20*	571330		
	RFz 25	571335		
	RFz 32	571340		
	TH 16*	570460		
	TH 20*	570470		
	TH 25*	570495		
	TH 32	570480		
	U 16*	570765		
	U 18*	570770		
	U 20*	570775		
	U 25*	570780		
U 32	570785			
FILINOX Filpress	FTB 15	571432		
	FTB 18	571434		
	FTB 22	571436		
	FTB 28	571438		
	M 42 (PR-3S) ³⁾	572706 R		
	M 54 (PR-3S) ³⁾	572708 R		
FILINOX Instalpress Steel	M 15	570110		
	M 18	570120		
	M 22	570130		
	M 28	570140		
	M 35	570150		
	M 42 (PR-3S) ³⁾	572706 R		
	M 54 (PR-3S) ³⁾	572708 R		
	M 15 45° (PR-2B) ³⁾	574522 R		
	M 18 45° (PR-2B) ³⁾	574524 R		
	M 22 45° (PR-2B) ³⁾	574526 R		
	M 28 45° (PR-2B) ³⁾	574528 R		
	M 35 45° (PR-2B) ³⁾	574530 R		
FILINOX Instalpress Inox	M 15	570110		
	M 18	570120		
	M 22	570130		
	M 28	570140		
	M 35	570150		
	M 42 (4G)	570160		
Fittings Estándar ECO-PRESS	RFz 16*	571325		
	RFz 20*	571330		
	RFz 25	571335		
	RFz 32	571340		
	Fittings Estándar MULTICAPA	RFz 16*	571325	
		RFz 18*	571327	
		RFz 20*	571330	
		RFz 25	571335	
		RFz 32	571340	
		Fittings Estándar PE-X	RFz 16*	571325
			RFz 20*	571330
			RFz 25	571335
RFz 32			571340	
FOHS HEIZTECHNIK FOHSPRESS			TH 16*	570460
			TH 20*	570470
		TH 26*	570475	
	TH 32	570480		
	FORNARA ForPress	B 16*	570850	
		B 20*	570860	
B 26		570870		
B 32		570880		
F 16*		570717		
F 20*		570727		
F 26*		570730		
F 32		570735		
F 16 45° (PR-2B) ³⁾		574550 R		
F 20 45° (PR-2B) ³⁾		574552 R		
F 26 45° (PR-2B) ³⁾		574554 R		
F 32 45° (PR-2B) ³⁾		574556 R		
H 16*		570320		
H 20*		570350		
H 26*		570370		
H 32		570380		
TH 16*		570460		
TH 20*		570470		
TH 26*		570475		
TH 32		570480		
U 16*		570765		
U 20*		570775		
U 32		570785		
FRABO CHROMEPPRESS		V 12	570107	
	V 15	570115		
	V 18	570125		
	V 22	570135		
	V 12 45° (PR-2B) ³⁾	574502 R		
	V 15 45° (PR-2B) ³⁾	574504 R		
	V 18 45° (PR-2B) ³⁾	574506 R		
	V 22 45° (PR-2B) ³⁾	574508 R		
	FRABO FRABOPRESS C-STEEL Securfrabo	V 12	570107	
		V 15	570115	
		V 18	570125	
		V 22	570135	
V 28		570145		
V 35		570155		
V 42		570165		
V 54		570175		
M 76,1 XL (PR-3S) ³⁾⁷⁾		579101 R		
M 88,9 XL (PR-3S) ³⁾⁷⁾		579102 R		
M 108,0 XL (PR-3S) ³⁾⁷⁾		579103 R		
V 12 45° (PR-2B) ³⁾		574502 R		
V 15 45° (PR-2B) ³⁾		574504 R		
V 18 45° (PR-2B) ³⁾		574506 R		
V 22 45° (PR-2B) ³⁾		574508 R		
V 28 45° (PR-2B) ³⁾		574510 R		
V 35 45° (PR-2B) ³⁾		574512 R		
FRABO FRABOPRESS 316 SECURFRABO		V 12	570107	
		V 15	570115	
		V 18	570125	
		V 22	570135	
		V 28	570145	
		V 35	570155	
		V 42	570165	
	V 54	570175		
	M 76,1 XL (PR-3S) ³⁾⁷⁾	579101 R		
	M 88,9 XL (PR-3S) ³⁾⁷⁾	579102 R		
	M 108,0 XL (PR-3S) ³⁾⁷⁾	579103 R		
	V 12 45° (PR-2B) ³⁾	574502 R		
	V 15 45° (PR-2B) ³⁾	574504 R		
	V 18 45° (PR-2B) ³⁾	574506 R		
	V 22 45° (PR-2B) ³⁾	574508 R		
	V 28 45° (PR-2B) ³⁾	574510 R		
	V 35 45° (PR-2B) ³⁾	574512 R		

System	Kontury	Nr art.	
FRABO FRABOPRESS 316 GAS	V 15	570115	
	V 18	570125	
	V 22	570135	
	V 28	570145	
	V 35	570155	
	V 42	570165	
	V 54	570175	
	V 12 45° (PR-2B) ³⁾	574502 R	
	V 15 45° (PR-2B) ³⁾	574504 R	
	V 18 45° (PR-2B) ³⁾	574506 R	
	V 22 45° (PR-2B) ³⁾	574508 R	
	V 28 45° (PR-2B) ³⁾	574510 R	
V 35 45° (PR-2B) ³⁾	574512 R		
FRABO FRABOPRESS MULTI-BRASS (MB)	H 16*	570320	
	H 20*	570350	
	TH 16*	570460	
	TH 20*	570470	
	TH 26*	570475	
	TH 32	570480	
	U 16*	570765	
	U 20*	570775	
	FRABO FRABOPRESS MULTI-PLUS (MP)	H 16*	570320
		H 20*	570350
		H 26*	570370
		U 16*	570765
U 20*		570775	
C 26*		570750	
FRABO FRABOPRESS NEXT	V 22	570135	
	V 28	570145	
	V 22 45° (PR-2B) ³⁾	574508 R	
	V 28 45° (PR-2B) ³⁾	574510 R	
	FRABO FRABOPRESS SECURFRABO FRABOPRESS H ₂ O	V 12	570107
		V 15	570115
V 18		570125	
V 22		570135	
V 12 45° (PR-3S) ³⁾⁷⁾		579101 R	
M 88,9 XL (PR-3S) ³⁾⁷⁾		579102 R	
M 108,0 XL (PR-3S) ³⁾⁷⁾	579103 R		
V 12 45° (PR-2B) ³⁾	574502 R		
V 15 45° (PR-2B) ³⁾	574504 R		
V 18 45° (PR-2B) ³⁾	574506 R		
V 22 45° (PR-2B) ³⁾	574508 R		
V 28 45° (PR-2B) ³⁾	574510 R		
V 35 45° (PR-2B) ³⁾	574512 R		
FRABO FRABOPRESS SECURFRABO FRABOPRESS Gas	V 12	570107	
	V 15	570115	
	V 18	570125	
	V 22	570135	
	V 28	570145	
	V 35	570155	
	V 42	570165	
	V 54	570175	
	V 12 45° (PR-2B) ³⁾	574502 R	
	V 15 45° (PR-2B) ³⁾	574504 R	
	V 18 45° (PR-2B) ³⁾	574506 R	
	V 22 45° (PR-2B) ³⁾	574508 R	
	V 28 45° (PR-2B) ³⁾	574510 R	
	V 35 45° (PR-2B) ³⁾	574512 R	
	FRABO SOLARPRESS	V 15	570115
		V 18	570125
		V 22	570135
		V 28	570145
		V 35	570155
		V 42	570165
		V 54	570175
		V 15 45° (PR-2B) ³⁾	574504 R
		V 18 45° (PR-2B) ³⁾	574506 R
		V 22 45° (PR-2B) ³⁾	574508 R
V 28 45° (PR-2B) ³⁾		574510 R	
V 35 45° (PR-2B) ³⁾		574512 R	
FRABO FRABO TS PRESS		M 22	570130
		M 22 45° (PR-2B) ³⁾	574526 R
		V 22	570135
		V 22 45° (PR-2B) ³⁾	574508 R

Do systemów zaciskowych dla instalacji gazowych można stosować tylko oznaczone w tabeli kolorem żółtym cęgi/pierścienie zaciskowe.

Uwzględnić przedmiotowe przepisy krajowe.

* Te cęgi zaciskowe pasują także do ręcznej prasy promieniowej REMS Eco-Press. Uwzględnić przedmiotowe przepisy krajowe.

- Stosowane tylko dla cęgów zaciskowych od oznaczenia „108” (1. kwartał 2008), „208” (2. kwartał 2008) itd. Oznaczenia te znajdują się na każdej szczęce zaciskowej.
- Dla tego systemu zaciskowego niedozwolone jest zaciskanie kształtek przy pomocy ręcznych pras promieniowych.
- Do napędu pierścieni zaciskowych (PR) wymagana jest cęga pośrednia, patrz str. 176.
- Złączki z czerwonego mosiądzu (ProPress XL) muszą być zaciskane pierścieniami zaciskowymi o kształcie zacisku VUSR, a złączki z miedzi (ProPress XL-C) i ze stali nierdzewnej pierścieniami zaciskowymi o kształcie zacisku VUSF.
- Do zastosowania z odpowiednimi wkładkami zaciskowymi.
- Złączki z czerwonego mosiądzu (Sanpress XL) muszą być zaciskane pierścieniami zaciskowymi o kształcie zacisku VR, a złączki z miedzi (Profipress XL, Profipress G XL), stali węglowej (Prestabo XL) i ze stali nierdzewnej (Sanpress Inox XL, Sanpress Inox G XL) pierścieniami zaciskowymi o kształcie zacisku VF.
- Napęd za pomocą REMS Power-Press XL.

Zgodność narzędzi zaciskowych REMS do systemów zaciskowych: stan na 15.10.2018.

Aktualny stan zawsze do pobrania z internetu: www.rems.de → Pobieranie → Katalogi i prospekty → REMS Katalog.

Cęgi zaciskowe/pierścienie zaciskowe dla innych systemów zaciskowych na zapytanie

REMS Cęgi zaciskowe

REMS Pierścienie zaciskowe

Osprzęt dla pras promieniowych REMS (oprócz REMS Mini-Press)
oraz odpowiednich pras promieniowych innych producentów

System	Kontury	Nr art.	
Fränkische alpex-duo	B 16*	570850	
	B 18*	570855	
	B 20*	570860	
	B 26	570870	
	B 32	570880	
	F 16*	570717	
	F 18*	570720	
	F 20*	570727	
	F 26*	570730	
	F 32	570735	
	F 16 45° (PR-2B) ³⁾	574550 R	
	F 20 45° (PR-2B) ³⁾	574552 R	
	F 26 45° (PR-2B) ³⁾	574554 R	
	F 32 45° (PR-2B) ³⁾	574556 R	
	TH 16*	570460	
	TH 18*	570465	
	TH 20*	570470	
	TH 26*	570475	
	TH 32	570480	
	Fränkische alpex F50 PROFIL	F 16*	570717
		F 20*	570727
		F 26*	570730
		F 32	570735
		F 16 45° (PR-2B) ³⁾	574550 R
		F 20 45° (PR-2B) ³⁾	574552 R
		F 26 45° (PR-2B) ³⁾	574554 R
		F 32 45° (PR-2B) ³⁾	574556 R
		H 16*	570320
		H 20*	570350
H 26*		570370	
H 32		570380	
TH 16*		570460	
TH 20*		570470	
TH 26*		570475	
TH 32		570480	
U 16*		570765	
U 20*		570775	
U 25*		570780	
U 32		570785	
VP 16*		570910	
VP 20*		570915	
VP 32		570925	
Fränkische alpex-gas ²⁾		F 20 ²⁾	570727
		F 26 ²⁾	570730
		F 32 ²⁾	570735
		F 20 45° (PR-2B) ³⁾	574552 R
		F 26 45° (PR-2B) ³⁾	574554 R
F 32 45° (PR-2B) ³⁾		574556 R	
Fränkische alpex L	Fz 40	570742	
	Fz 50	570747	
	F 63 (S)	572385	
	Fz 75 (PR-3B) ³⁾	572830 R	
G			
gaboherm H+S	TH 10*	570467	
	TH 12*	570452	
	TH 14*	570455	
	TH 15*	570457	
	TH 16*	570460	
	TH 17*	570462	
	TH 18*	570465	
	TH 20*	570470	
	TH 25*	570495	
	TH 26*	570475	
	TH 32	570480	
	TH 40	570485	
	TH 50 (S)	572400	
	TH 63 (S)	572405	
	Gallagher USA YogaPipe ACR	H 12* (1/4")	570300
		U 14* (3/4")	570760
		U 16* (1/2")	570765
		U 18* (3/4")	570770
		U 20* (1/2")	570775
		U 25* (3/4")	570780
U 32 (1 1/4")		570785	
Geberit Mapress C-STAHL	M 12	570100	
	M 15	570110	
	M 18	570120	
	M 22	570130	
	M 28	570140	
	M 35	570150	
	M 35 (PR-3S) ³⁾	572727 R	
	M 42 (4G)	570160	
	M 54 (4G)	570170	
	M 42 (PR-3S) ³⁾	572706 R	
	M 54 (PR-3S) ³⁾	572708 R	
	M 76,1 XL (PR-3S) ^{3) 7)}	579101 R	
	M 88,9 XL (PR-3S) ^{3) 7)}	579102 R	
	M 108,0 XL (PR-3S) ^{3) 7)}	579103 R	
	M 12 45° (PR-2B) ³⁾	574520 R	
	M 15 45° (PR-2B) ³⁾	574522 R	
	M 18 45° (PR-2B) ³⁾	574524 R	
	M 22 45° (PR-2B) ³⁾	574526 R	
	M 28 45° (PR-2B) ³⁾	574528 R	
	M 35 45° (PR-2B) ³⁾	574530 R	

System	Kontury	Nr art.	
Geberit Mapress EDELSTAHL	M 12	570100	
	M 15	570110	
	M 18	570120	
	M 22	570130	
	M 28	570140	
	M 35	570150	
	M 35 (PR-3S) ³⁾	572727 R	
	M 42 (4G)	570160	
	M 54 (4G)	570170	
	M 42 (PR-3S) ³⁾	572706 R	
	M 54 (PR-3S) ³⁾	572708 R	
	M 76,1 XL (PR-3S) ^{3) 7)}	579101 R	
	M 88,9 XL (PR-3S) ^{3) 7)}	579102 R	
	M 108,0 XL (PR-3S) ^{3) 7)}	579103 R	
	M 12 45° (PR-2B) ³⁾	574520 R	
	M 15 45° (PR-2B) ³⁾	574522 R	
	M 18 45° (PR-2B) ³⁾	574524 R	
	M 22 45° (PR-2B) ³⁾	574526 R	
	M 28 45° (PR-2B) ³⁾	574528 R	
	M 35 45° (PR-2B) ³⁾	574530 R	
Geberit Mapress EDELSTAHL Gas	M 15	570110	
	M 18	570120	
	M 22	570130	
	M 28	570140	
	M 35	570150	
	M 42 (PR-3S) ³⁾	572706 R	
	M 54 (PR-3S) ³⁾	572708 R	
	M 15 45° (PR-2B) ³⁾	574522 R	
	M 18 45° (PR-2B) ³⁾	574524 R	
	M 22 45° (PR-2B) ³⁾	574526 R	
	M 28 45° (PR-2B) ³⁾	574528 R	
	M 35 45° (PR-2B) ³⁾	574530 R	
	Geberit Mapress KUPFER	M 12	570100
		M 15	570110
		M 18	570120
		M 22	570130
		M 28	570140
		M 35	570150
		M 35 (PR-3S) ³⁾	572727 R
		M 42 (4G)	570160
M 54 (4G)		570170	
M 42 (PR-3S) ³⁾		572706 R	
M 54 (PR-3S) ³⁾		572708 R	
M 76,1 XL (PR-3S) ^{3) 7)}		579101 R	
M 88,9 XL (PR-3S) ^{3) 7)}		579102 R	
M 108,0 XL (PR-3S) ^{3) 7)}		579103 R	
M 12 45° (PR-2B) ³⁾		574520 R	
M 15 45° (PR-2B) ³⁾		574522 R	
M 18 45° (PR-2B) ³⁾		574524 R	
M 22 45° (PR-2B) ³⁾		574526 R	
M 28 45° (PR-2B) ³⁾		574528 R	
M 35 45° (PR-2B) ³⁾		574530 R	
Geberit Mapress KUPFER Gas	M 15	570110	
	M 18	570120	
	M 22	570130	
	M 28	570140	
	M 35	570150	
	M 42 (PR-3S) ³⁾	572706 R	
	M 54 (PR-3S) ³⁾	572708 R	
	M 15 45° (PR-2B) ³⁾	574522 R	
	M 18 45° (PR-2B) ³⁾	574524 R	
	M 22 45° (PR-2B) ³⁾	574526 R	
	M 28 45° (PR-2B) ³⁾	574528 R	
	M 35 45° (PR-2B) ³⁾	574530 R	
	Geberit Mepla	G 16*	570400
		G 20*	570410
		G 26*	570420
		G 32	570430
		G 40	570440
		G 50	570450
	G 63 (S)	572470	
	Geberit Mepla Therm	G 16*	570400
G 20*		570410	
G 26*		570420	
Geberit Volex	TH 16*	570460	
	TH 20*	570470	
	TH 26*	570475	
General Fittings 5T00	H 16*	570320	
	H 20*	570350	
	H 26*	570370	
	H 32	570380	
	TH 16*	570460	
	TH 20*	570470	
	TH 26*	570475	
	TH 32	570480	
	U 16*	570765	
	U 20*	570775	
	U 32	570785	

System	Kontury	Nr art.	
General Fittings Serie 5S00	B 16*	570850	
	B 18*	570855	
	B 20*	570860	
	B 26	570870	
	B 32	570880	
	F 16*	570717	
	F 20*	570727	
	F 26*	570730	
	F 16 45° (PR-2B) ³⁾	574550 R	
	F 20 45° (PR-2B) ³⁾	574552 R	
	F 26 45° (PR-2B) ³⁾	574554 R	
	H 16*	570320	
	H 18*	570340	
	H 20*	570350	
	H 25*	570360	
	H 26*	570370	
	H 32	570380	
	H 40 (4G)	570390	
	TH 16*	570460	
	TH 18*	570465	
	TH 20*	570470	
TH 25*	570495		
TH 26*	570475		
TH 32	570480		
TH 40	570485		
TH 50 (S)	572400		
TH 63 (S)	572405		
U 16*	570765		
U 18*	570770		
U 20*	570775		
U 25*	570780		
U 32	570785		
U 40	570790		
U 50	570795		
U 63 (S)	572365		
U 63 (PR-3B) ³⁾	572837 R		
General Fittings Trident	B 16*	570850	
	B 20*	570860	
	B 26	570870	
	B 32	570880	
	F 16*	570717	
	F 20*	570727	
	F 26*	570730	
	F 16 45° (PR-2B) ³⁾	574550 R	
	F 20 45° (PR-2B) ³⁾	574552 R	
	F 26 45° (PR-2B) ³⁾	574554 R	
	H 16*	570320	
	H 20*	570350	
	H 26*	570370	
	H 32	570380	
	TH 16*	570460	
TH 20*	570470		
TH 26*	570475		
TH 32	570480		
U 16*	570765		
U 20*	570775		
U 32	570785		
General Fittings Trident Gas	TH 16*	570460	
	TH 20*	570470	
	TH 26*	570475	
	TH 32	570480	
	H 16*	570320	
	H 20*	570350	
	H 26*	570370	
	H 32	570380	
	U 16*	570765	
	U 20*	570775	
	U 32	570785	
	Giacomini Raccordi RM Giacomini	H 16*	570320
		H 20*	570350
		H 26*	570370
		H 32	570380
TH 16*		570460	
TH 20*		570470	
TH 26*	570475		
TH 32	570480		
U 16*	570765		
U 20*	570775		
U 32	570785		
U 40	570790		
U 50	570795		
U 63 (S)	572365		
Giacomini RM MULTIGAS	H 16*	570320	
	H 20*	570350	
	H 26*	570370	
	H 32	570380	
	TH 16*	570460	
	TH 20*	570470	
	TH 26*	570475	
	TH 32	570480	
	U 16*	570765	
	U 20*	570775	
	U 32	570785	

REMS Cęgi zaciskowe REMS Pierścienie zaciskowe

Osprzęt dla pras promieniowych REMS (oprócz REMS Mini-Press)
oraz odpowiednich pras promieniowych innych producentów

System	Kontury	Nr art.
Giacomini	V 15	570115
Valvole Giacomini serie R850V	V 18	570125
	V 22	570135
	V 28	570145
	V 35	570155
	V 42	570165
	V 54	570175
	V 15 45° (PR-2B) ³⁾	574504 R
	V 18 45° (PR-2B) ³⁾	574506 R
	V 22 45° (PR-2B) ³⁾	574508 R
	V 28 45° (PR-2B) ³⁾	574510 R
	V 35 45° (PR-2B) ³⁾	574512 R
	SA 15	570935
	SA 18	570940
	SA 22	570945
	SA 28	570950
	SA 35	570955
	M 15	570110
	M 18	570120
	M 22	570130
	M 28	570140
	M 35	570150
	M 15 45° (PR-2B) ³⁾	574522 R
	M 18 45° (PR-2B) ³⁾	574524 R
	M 22 45° (PR-2B) ³⁾	574526 R
	M 28 45° (PR-2B) ³⁾	574528 R
	M 35 45° (PR-2B) ³⁾	574530 R
Golan Pipe Systems (Scandinavia) Alu-Press	U 16*	570765
	U 20*	570775
	U 25*	570780
	U 32	570785
	U 40	570790
	U 50	570795
	U 63 (S)	572365
	U 63 (PR-3B) ³⁾	572837 R
	U 75 (PR-3B) ³⁾	572828 R
Grinnell G-PRESS Copper Fittings	VUS 1/2" (OD 15,9 mm)	571770
	VUS 3/4" (OD 22,2 mm)	571775
	VUS 1" (OD 28,6 mm)	571780
	VUS 1 1/4" (OD 34,9 mm)	571785
	VUS 1 1/2" (OD 41,3 mm)	571790
	VUS 2" (OD 54,0 mm)	571795
	VUSFz 2 1/2" (PR-3B) ³⁾ (OD 66,7 mm)	572819 R
	VUSFz 3" (PR-3B) ³⁾ (OD 79,4 mm)	572820 R
	VUSFz 4" (PR-3B) ³⁾ (OD 104,8 mm)	572821 R
GS Wärmesysteme System TH	TH 14*	570455
	TH 16*	570460
	TH 20*	570470
	TH 26*	570475
	TH 32	570480
	TH 40	570485
	TH 50 (S)	572400
	TH 63 (S)	572405
GS Wärmesysteme System V	V 15	570115
	V 18	570125
	V 22	570135
	V 28	570145
	V 35	570155
	V 15 45° (PR-2B) ³⁾	574504 R
	V 18 45° (PR-2B) ³⁾	574506 R
	V 22 45° (PR-2B) ³⁾	574508 R
	V 28 45° (PR-2B) ³⁾	574510 R
	V 35 45° (PR-2B) ³⁾	574512 R
H		
HakaGerodur HakaGerodur-System	TH 10*	570467
	TH 11,6*	570482
	TH 12*	570452
	TH 14*	570455
	TH 16*	570460
	TH 17*	570462
	TH 18*	570465
	TH 20*	570470
	TH 25*	570495
	TH 26*	570475
	TH 32	570480
	TH 40	570485
	TH 50 (S)	572400
	TH 63 (S)	572405

System	Kontury	Nr art.
HASTINIK	M 15	570110
Hastinik/Hitpress	M 18	570120
	M 22	570130
	M 28	570140
	M 35	570150
	M 42 (4G)	570160
	M 54 (4G)	570170
	M 42 (PR-3S) ³⁾	572706 R
	M 54 (PR-3S) ³⁾	572708 R
	M 76,1 XL (PR-3S) ³⁾⁷⁾	579101 R
	M 88,9 XL (PR-3S) ³⁾⁷⁾	579102 R
	M 108,0 XL (PR-3S) ³⁾⁷⁾	579103 R
	M 15 45° (PR-2B) ³⁾	574522 R
	M 18 45° (PR-2B) ³⁾	574524 R
	M 22 45° (PR-2B) ³⁾	574526 R
	M 28 45° (PR-2B) ³⁾	574528 R
	M 35 45° (PR-2B) ³⁾	574530 R
heima-press	TH 16*	570460
	TH 20*	570470
	TH 26*	570475
	TH 32	570480
	TH 40	570485
	TH 50 (S)	572400
	TH 63 (S)	572405
HELIROMA Klimapress	U 16*	570765
	U 18*	570770
	U 20*	570775
	U 25*	570780
	U 32	570785
	U 40	570790
	U 50	570795
	U 63 (PR-3B) ³⁾	572837 R
	U 63 (S)	572365
	U 75 (PR-3B) ³⁾	572828 R
HELIROMA romapress	RFz 16*	571325
	RFz 20*	571330
	RFz 25	571335
	RFz 32	571340
Henco	TH 14*	570455
	TH 16*	570460
	TH 18*	570465
	TH 20*	570470
	TH 26*	570475
	HE 32	571900
	HEz 40	571904
Herotec	H 16*	570320
TEMPUS-PRESS PLUS	H 20*	570350
	H 25*	570360
	H 32	570380
	RFz 16*	571325
	RFz 20*	571330
	RFz 25	571335
	RFz 32	571340
	TH 16*	570460
	TH 20*	570470
	TH 25*	570495
	TH 32	570480
	U 16*	570765
	U 20*	570775
	U 25*	570780
	U 32	570785
	U 40	570790
	U 50	570795
	U 63 (S)	572365
	U 63 (PR-3B) ³⁾	572837 R
	U 75 (PR-3B) ³⁾	572828 R
Herz PIPEFIX	TH 10*	570467
	TH 16*	570460
	TH 20*	570470
	TH 26*	570475
	TH 32	570480
	TH 40	570485
	TH 50 (S)	572400
	TH 63 (S)	572405
	THz 75 (PR-3B) ³⁾	572829 R
HIDRONIX MULTIGAS	TH 16*	570460
	TH 20*	570470
	TH 26*	570475

System	Kontury	Nr art.
HIDRONIX MULTIPIPE	TH 14*	570455
	TH 16*	570460
	TH 20*	570470
	TH 26*	570475
	TH 32	570480
	H 14*	570310
	H 16*	570320
	H 18*	570340
	H 20*	570350
	H 26*	570370
	H 32	570380
	U 14*	570760
	U 16*	570765
	U 18*	570770
	U 20*	570775
	C 26*	570750
	U 32	570785
HIDRONIX UNICO	TH 14*	570455
	TH 16*	570460
	TH 20*	570470
	TH 26*	570475
	TH 32	570480
	H 14*	570310
	H 16*	570320
	H 18*	570340
	H 20*	570350
	H 26*	570370
	H 32	570380
	U 14*	570760
	U 16*	570765
	U 18*	570770
	U 20*	570775
	C 26*	570750
	U 32	570785
HITEC Sistema Multistrato	TH 14*	570455
	TH 16*	570460
	TH 18*	570465
	TH 20*	570470
	TH 26*	570475
	TH 32	570480
	TH 40	570485
	TH 50 (S)	572400
hp praski BAVARIA-press	TH 10*	570467
	TH 14*	570455
	TH 16*	570460
	TH 17*	570462
	TH 20*	570470
	TH 25*	570495
	TH 26*	570475
	TH 32	570480
	TH 40	570485
	TH 50 (S)	572400
	TH 63 (S)	572405
I		
IBP >B< Flex	U 16*	570765
	U 18*	570770
	U 20*	570775
	U 25*	570780
	U 32	570785
IBP >B< Press	V 12	570107
	V 14	570112
	V 15	570115
	V 16	570117
	V 18	570125
	V 22	570135
	V 28	570145
	V 35	570155
	V 42	570165
	V 54	570175
	V 12 45° (PR-2B) ³⁾	574502 R
	V 14 45° (PR-2B) ³⁾	574532 R
	V 15 45° (PR-2B) ³⁾	574504 R
	V 16 45° (PR-2B) ³⁾	574534 R
	V 18 45° (PR-2B) ³⁾	574506 R
	V 22 45° (PR-2B) ³⁾	574508 R
	V 28 45° (PR-2B) ³⁾	574510 R
	V 35 45° (PR-2B) ³⁾	574512 R

Do systemów zaciskowych dla instalacji gazowych można stosować tylko oznaczone w tabeli kolorem żółtym cęgi/pierścienie zaciskowe.

Uwzględnić przedmiotowe przepisy krajowe.

* Te cęgi zaciskowe pasują także do ręcznej prasy promieniowej REMS Eco-Press. Uwzględnić przedmiotowe przepisy krajowe.

¹⁾ Stosowane tylko dla cęgów zaciskowych od oznaczenia „108” (1. kwartał 2008), „208” (2. kwartał 2008) itd. Oznaczenia te znajdują się na każdej szczęce zaciskowej.

²⁾ Dla tego systemu zaciskowego niedozwolone jest zaciskanie kształtek przy pomocy ręcznych pras promieniowych.

³⁾ Do napędu pierścieni zaciskowych (PR) wymagana jest cęga pośrednia, patrz str 176.

⁴⁾ Złączki z czerwonego mosiądzu (ProPress XL) muszą być zaciskane pierścieniami zaciskowymi o kształcie zacisku VUSR, a złączki z miedzi (ProPress XL-C) i ze stali nierdzewnej pierścieniami zaciskowymi o kształcie zacisku VUSF.

⁵⁾ Do zastosowania z odpowiednimi wkładkami zaciskowymi.

⁶⁾ Złączki z czerwonego mosiądzu (Sanpress XL) muszą być zaciskane pierścieniami zaciskowymi o kształcie zacisku VR, a złączki z miedzi (Profipress XL, Profipress G XL), stali węglowej (Prestabo XL) i ze stali nierdzewnej (Sanpress Inox XL, Sanpress Inox G XL) pierścieniami zaciskowymi o kształcie zacisku VF.

⁷⁾ Napęd za pomocą REMS Power-Press XL.

Zgodność narzędzi zaciskowych REMS do systemów zaciskowych: stan na 15.10.2018.

Aktualny stan zawsze do pobrania z internetu: www.rems.de → Pobieranie → Katalogi i prospekty → REMS Katalog.

Cęgi zaciskowe/pierścienie zaciskowe dla innych systemów zaciskowych na zapytanie

System	Kontury	Nr art.	
IBP >B< Press Carbon	V 12	570107	
	V 15	570115	
	V 18	570125	
	V 22	570135	
	V 28	570145	
	V 35	570155	
	V 42	570165	
	V 54	570175	
	V 12 45° (PR-2B) ³⁾	574502 R	
	V 15 45° (PR-2B) ³⁾	574504 R	
	V 18 45° (PR-2B) ³⁾	574506 R	
	V 22 45° (PR-2B) ³⁾	574508 R	
	V 28 45° (PR-2B) ³⁾	574510 R	
	V 35 45° (PR-2B) ³⁾	574512 R	
	IBP >B< Press Gas	V 15	570115
		V 18	570125
V 22		570135	
V 28		570145	
V 35		570155	
V 42		570165	
V 54		570175	
V 15 45° (PR-2B) ³⁾		574504 R	
V 18 45° (PR-2B) ³⁾		574506 R	
V 22 45° (PR-2B) ³⁾		574508 R	
V 28 45° (PR-2B) ³⁾		574510 R	
V 35 45° (PR-2B) ³⁾		574512 R	
IBP >B< Press Inox		V 15	570115
		V 18	570125
		V 22	570135
		V 28	570145
	V 35	570155	
	V 42	570165	
	V 54	570175	
	V 15 45° (PR-2B) ³⁾	574504 R	
	V 18 45° (PR-2B) ³⁾	574506 R	
	V 22 45° (PR-2B) ³⁾	574508 R	
	V 28 45° (PR-2B) ³⁾	574510 R	
	V 35 45° (PR-2B) ³⁾	574512 R	
	IBP >B< Press Solar	V 15	570115
		V 18	570125
		V 22	570135
		V 28	570145
V 35		570155	
V 42		570165	
V 54		570175	
V 15 45° (PR-2B) ³⁾		574504 R	
V 18 45° (PR-2B) ³⁾		574506 R	
V 22 45° (PR-2B) ³⁾		574508 R	
V 28 45° (PR-2B) ³⁾		574510 R	
V 35 45° (PR-2B) ³⁾		574512 R	
IBP >B< Press XL		XP 64,0 XL (PR-3S) ^{3) 7)}	579100 R
		XP 66,7 XL (PR-3S) ^{3) 7)}	579108 R
		M 76,1 XL (PR-3S) ^{3) 7)}	579101 R
		M 88,9 XL (PR-3S) ^{3) 7)}	579102 R
	M 108,0 XL (PR-3S) ^{3) 7)}	579103 R	
	ICMA Sempiter	H 16*	570320
		H 20*	570350
H 26*		570370	
H 32		570380	
H 40 (4G)		570390	
TH 16*		570460	
TH 20*		570470	
TH 26*		570475	
TH 32		570480	
TH 40		570485	
TH 50 (S)		572400	
TH 63 (S)		572405	
U 16*		570765	
U 20*		570775	
U 32		570785	
U 40		570790	
U 50		570795	
U 63 (PR-3B) ³⁾		572837 R	
U 63 (S)		572365	
ICMA Sempigas		TH 16*	570460
		TH 20*	570470
	TH 26*	570475	
	TH 32	570480	
	Idrosanitaria Bonomi	TH 16*	570460
TH 20*		570470	
Homegas		TH 26*	570475
	Idrosanitaria Bonomi	TH 16*	570460
TH 18*		570465	
TH 20*		570470	
TH 26*		570475	
TH 32		570480	
TH 40		570485	
TH 50 (S)		572400	
TH 63 (S)		572405	
Idropress		TH 16*	570460
		TH 18*	570465
	TH 20*	570470	
	TH 26*	570475	
	TH 32	570480	
	TH 40	570485	
	TH 50 (S)	572400	
	TH 63 (S)	572405	

System	Kontury	Nr art.	
IDROSISTEMI Ta-Press	TH 16*	570460	
	TH 20*	570470	
	TH 26*	570475	
	TH 32	570480	
	TH 40	570485	
	TH 50 (S)	572400	
	TH 63 (S)	572405	
	F 16*	570717	
	F 20*	570727	
	F 26*	570730	
	F 32	570735	
	F 16 45° (PR-2B) ³⁾	574550 R	
	F 20 45° (PR-2B) ³⁾	574552 R	
	F 26 45° (PR-2B) ³⁾	574554 R	
	F 32 45° (PR-2B) ³⁾	574556 R	
	Fz 40	570742	
	Fz 50	570747	
	F 63 (S)	572385	
	H 16*	570320	
	H 20*	570350	
	H 26*	570370	
	H 32	570380	
	H 40 (4G)	570390	
	U 16*	570765	
	U 20*	570775	
	C 26*	570750	
	U 32	570785	
	U 40	570790	
	U 50	570795	
	U 63 (S)	572365	
	B 16*	570850	
	B 20*	570860	
	B 26	570870	
	B 32	570880	
	IDROTRADE Storm Multipinza	H 16*	570320
		H 20*	570350
H 26*		570370	
H 32		570380	
TH 16*		570460	
TH 20*		570470	
TH 26*		570475	
TH 32		570480	
TH 40		570485	
TH 50 (S)		572400	
U 16*		570765	
U 20*		570775	
U 40		570790	
U 50	570795		
IDROTRADE Storm Multistrato	H 14*	570310	
	H 16*	570320	
	H 20*	570350	
	H 26*	570370	
	H 32	570380	
	H 40	570390	
	U 50	570795	
	U 63 (PR-3B) ³⁾	572837 R	
	IDROTRADE StormPRES	M 15	570110
		M 18	570120
		M 22	570130
		M 28	570140
		M 35	570150
M 42 (PR-3S) ³⁾		572706 R	
M 54 (PR-3S) ³⁾		572708 R	
IDROTRADE StormSTEEL		M 12	570100
		M 15	570110
		M 18	570120
	M 22	570130	
	M 28	570140	
	M 35	570150	
	M 42 (PR-3S) ³⁾	572706 R	
	M 54 (PR-3S) ³⁾	572708 R	
	ILTA INOX/CHIBRO Pressfitting Cuni	M 15	570110
		M 18	570120
		M 22	570130
		M 28	570140
		M 35	570150
M 42 (PR-3S) ³⁾		572706 R	
M 54 (PR-3S) ³⁾		572708 R	
M 76,1 XL (PR-3S) ^{3) 7)}		579101 R	
M 88,9 XL (PR-3S) ^{3) 7)}		579102 R	
M 108,0 XL (PR-3S) ^{3) 7)}		579103 R	
M 15 45° (PR-2B) ³⁾		574522 R	
M 18 45° (PR-2B) ³⁾		574524 R	
M 22 45° (PR-2B) ³⁾		574526 R	
M 28 45° (PR-2B) ³⁾		574528 R	
M 35 45° (PR-2B) ³⁾		574530 R	
ILTA INOX/CHIBRO Pressfitting inox		M 15	570110
		M 18	570120
	M 22	570130	
	M 28	570140	
	M 35	570150	
	M 42 (PR-3S) ³⁾	572706 R	
	M 54 (PR-3S) ³⁾	572708 R	
	M 76,1 XL (PR-3S) ^{3) 7)}	579101 R	
	M 88,9 XL (PR-3S) ^{3) 7)}	579102 R	
	M 108,0 XL (PR-3S) ^{3) 7)}	579103 R	
	M 15 45° (PR-2B) ³⁾	574522 R	
	M 18 45° (PR-2B) ³⁾	574524 R	
	M 22 45° (PR-2B) ³⁾	574526 R	
	M 28 45° (PR-2B) ³⁾	574528 R	
	M 35 45° (PR-2B) ³⁾	574530 R	

System	Kontury	Nr art.
IPA IPANA Press	TH 10*	570467
	TH 11,6*	570482
	TH 12*	570452
	TH 14*	570455
	TH 15*	570457
	TH 16*	570460
	TH 17*	570462
	TH 18*	570465
	TH 20*	570470
	TH 22*	570472
	TH 25*	570495
	TH 26*	570475
	TH 28	570477
	TH 32	570480
TH 40	570485	
TH 50 (S)	572400	
TH 63 (S)	572405	
THz 75 (PR-3B) ³⁾	572829 R	
IPA THu IPANA Press	TH 16*	570460
	TH 20*	570470
	TH 26*	570475
	TH 32	570480
TH 40	570485	
IPALPEX (Industrie du Plastique et Accessoires)	TH 14*	570455
	TH 16*	570460
	TH 18*	570465
	TH 20*	570470
	TH 26*	570475
THL 32	570487	
TH 40	570485	
TH 50 (S)	572400	
TH 63 (S)	572405	
IPLEX	K16/P18*	572600
	PF 22*	571980
PIPELINES AUSTRALIA Iplex Pro-fit	K16/P18*	572600
	K/20*	572605
	K/25*	572610
	K32	572615
	K1/40	572620
K1/50	572625	
IPLEX PIPELINES AUSTRALIA	K16/P18*	572600
	K/20*	572605
	K/25*	572610
Iplex K2	RFz 16*	571325
	RFz 20*	571330
ISOLTUBEX ISOLPEX IPERT	RFz 25	571337
	RFz 32	571342
	ISOLTUBEX Multicapa	RFz 16*
RFz 20*		571330
RFz 25		571337
RFz 32		571342
U 16*		570765
ISOLTUBEX Multicapa GAS	U 20*	570775
	U 25*	570780
	U 32	570785
	U 40	570790
	U 50	570795
	U 63 (PR-3B) ³⁾	572837 R
	U 63 (S)	572365
	RFz 16*	571325
	RFz 20*	571330
	RFz 25	571337
RFz 32	571342	
ISOTUBI NUMEPRESS	M 15	570110
	M 18 ¹⁾	570120
	M 22	570130
	M 28 ¹⁾	570140
	M 35	570150
	M 42 (PR-3S) ³⁾	572706 R
	M 54 (PR-3S) ³⁾	572708 R
	M 76,1 XL (PR-3S) ^{3) 7)}	579101 R
	M 88,9 XL (PR-3S) ^{3) 7)}	579102 R
	M 108,0 XL (PR-3S) ^{3) 7)}	579103 R
	M 15 45° (PR-2B) ³⁾	574522 R
	M 18 45° (PR-2B) ³⁾	574524 R
	M 22 45° (PR-2B) ³⁾	574526 R
IVAR Ivar-Press	B 14*	570845
	B 16*	570850
	B 18*	570855
	B 20*	570860
	B 26	570870
	B 32	570880
	Fz 40	570742
	Fz 50	570747
	F 63 (S)	572385
	IVAR MULTI PRESS GAS	TH 16*
TH 20*		570470
TH 26*		570475
TH 32		570480
B 16*		570850
B 20*		570860
B 26	570870	
B 32	570880	

System	Kontury	Nr art.	
IVAR MULTI PRESS GAS ITALIA	TH 16*	570460	
	TH 20*	570470	
	TH 26*	570475	
	TH 32	570480	
	H 16*	570320	
	H 20*	570350	
	H 26*	570370	
	H 32	570380	
	U 16*	570765	
	U 20*	570775	
	U 32	570785	
	IVAR Multi Press MP	TH 16*	570460
		TH 18*	570465
		TH 20*	570470
TH 25*		570495	
TH 26*		570475	
TH 32		570480	
TH 40		570485	
TH 50 (S)		572400	
TH 63 (S)		572405	
F 16*		570717	
F 18*		570720	
F 20*		570727	
F 26*		570730	
F 32		570735	
Fz 40		570742	
Fz 50		570747	
F 63 (S)		572385	
F 16 45° (PR-2B) ³⁾		574550 R	
F 20 45° (PR-2B) ³⁾		574552 R	
F 26 45° (PR-2B) ³⁾		574554 R	
F 32 45° (PR-2B) ³⁾		574556 R	
H 16*		570320	
H 18*		570340	
H 20*		570350	
H 25*		570360	
H 26*		570370	
H 32		570380	
H 40 (4G)		570390	
U 16*		570765	
U 18*		570770	
U 20*		570775	
U 25*		570780	
C 26*		570750	
U 32		570785	
U 40		570790	
U 50		570795	
U 63 (S)		572365	
B 16*		570850	
B 18*		570855	
B 20*		570860	
B 26		570870	
B 32	570880		
IVAR Multi Press Leak (MPL)	TH 16*	570460	
	TH 20*	570470	
	TH 26*	570475	
	TH 32	570480	
	F 16*	570717	
	F 20*	570727	
	F 26*	570730	
	F 32	570735	
	F 16 45° (PR-2B) ³⁾	574550 R	
	F 20 45° (PR-2B) ³⁾	574552 R	
	F 26 45° (PR-2B) ³⁾	574554 R	
	F 32 45° (PR-2B) ³⁾	574556 R	
	H 16*	570320	
	H 20*	570350	
H 26*	570370		
H 32	570380		
U 16*	570765		
U 20*	570775		
C 26*	570750		
U 32	570785		
B 16*	570850		
B 20*	570860		
B 26	570870		
B 32	570880		

System	Kontury	Nr art.	
IVAR Plastic Multi Press Leak (PMPL)	TH 16*	570460	
	TH 20*	570470	
	TH 26*	570475	
	TH 32	570480	
	F 16*	570717	
	F 20*	570727	
	F 26*	570730	
	F 32	570735	
	F 16 45° (PR-2B) ³⁾	574550 R	
	F 20 45° (PR-2B) ³⁾	574552 R	
	F 26 45° (PR-2B) ³⁾	574554 R	
	F 32 45° (PR-2B) ³⁾	574556 R	
	H 16*	570320	
	H 20*	570350	
	H 26*	570370	
	H 32	570380	
	U 16*	570765	
	U 20*	570775	
	C 26*	570750	
	U 32	570785	
	B 16*	570850	
B 20*	570860		
B 26	570870		
B 32	570880		
IVAR Plastic Multi Press PMP	TH 16*	570460	
	TH 20*	570470	
	TH 25*	570495	
	TH 26*	570475	
	TH 32	570480	
	F 16*	570717	
	F 20*	570727	
	F 26*	570730	
	F 32	570735	
	F 16 45° (PR-2B) ³⁾	574550 R	
	F 20 45° (PR-2B) ³⁾	574552 R	
	F 26 45° (PR-2B) ³⁾	574554 R	
	F 32 45° (PR-2B) ³⁾	574556 R	
	H 16*	570320	
H 20*	570350		
H 25*	570360		
H 26*	570370		
H 32	570380		
U 16*	570765		
U 20*	570775		
U 25*	570780		
C 26*	570750		
U 32	570785		
B 16*	570850		
B 20*	570860		
B 26	570870		
B 32	570880		
IVT PRIPRESS	TH 16*	570460	
	TH 20*	570470	
	TH 26*	570475	
	TH 32	570480	
J			
Jäger - Aquatec Aquaress H	H 14*	570310	
	H 16*	570320	
	H 17*	570330	
	H 18*	570340	
	H 20*	570350	
	H 26*	570370	
	H 32	570380	
	U 40	570790	
	U 50	570795	
	U 63 (S)	572365	
	Jäger - Aquatec C-Stahl - Press Typ M	M 15	570110
		M 18	570120
		M 22	570130
M 28		570140	
M 35		570150	
M 42 (PR-3S) ³⁾		572706 R	
M 54 (PR-3S) ³⁾		572708 R	
M 76,1 XL (PR-3S) ^{3) 7)}		579101 R	
M 88,9 XL (PR-3S) ^{3) 7)}		579102 R	
M 108,0 XL (PR-3S) ^{3) 7)}		579103 R	
Jäger - Aquatec Typ M	M 15 45° (PR-2B) ³⁾	574522 R	
	M 18 45° (PR-2B) ³⁾	574524 R	
	M 22 45° (PR-2B) ³⁾	574526 R	
	M 28 45° (PR-2B) ³⁾	574528 R	
	M 35 45° (PR-2B) ³⁾	574530 R	

System	Kontury	Nr art.
Jäger - Aquatec Edelstahl-Press Typ M	M 15	570110
	M 18	570120
	M 22	570130
	M 28	570140
	M 35	570150
	M 42 (PR-3S) ³⁾	572706 R
	M 54 (PR-3S) ³⁾	572708 R
	M 76,1 XL (PR-3S) ^{3) 7)}	579101 R
	M 88,9 XL (PR-3S) ^{3) 7)}	579102 R
	M 108,0 XL (PR-3S) ^{3) 7)}	579103 R
	Jäger - Aquatec Kupfer-Press Typ V	V 15
V 18		570125
V 22		570135
V 28		570145
V 35		570155
V 42		570165
V 54		570175
V 15 45° (PR-2B) ³⁾		574504 R
V 18 45° (PR-2B) ³⁾		574506 R
V 22 45° (PR-2B) ³⁾		574508 R
V 28 45° (PR-2B) ³⁾		574510 R
V 35 45° (PR-2B) ³⁾	574512 R	
Jansen JANSEN prima	TH 14*	570455
	TH 16*	570460
	TH 18*	570465
	TH 20*	570470
	TH 25*	570495
	TH 26*	570475
	TH 32	570480
	TH 40	570485
Jaraflex- Presssystem	TH 14*	570455
	TH 16*	570460
	TH 18*	570465
	TH 20*	570470
	TH 25*	570495
	TH 26*	570475
	TH 32	570480
	TH 40	570485
	TH 50 (S)	572400
	TH 63 (S)	572405
JUNGWOO JWPpress	VUS ½" (OD 15,9 mm)	571770
	VUS ¾" (OD 22,2 mm)	571775
	VUS 1" (OD 28,6 mm)	571780
	VUS 1¼" (OD 34,9 mm)	571785
	VUS 1½" (OD 41,3 mm)	571790
	VUS 2" (OD 54,0 mm)	571795
	VUSFz 2¼" (PR-3B) ³⁾ (OD 66,7 mm)	572819 R
	VUSFz 3" (PR-3B) ³⁾ (OD 79,4 mm)	572820 R
	VUSFz 4" (PR-3B) ³⁾ (OD 104,8 mm)	572821 R
K		
KAN KAN-therm	U 16*	570765
	U 20*	570775
	U 25*	570780
	C 26*	570750
	U 32	570785
	U 40	570790
	TH 50 (S)	572400
	TH 63 (S)	572405

Do systemów zaciskowych dla instalacji gazowych można stosować tylko oznaczone w tabeli kolorem żółtym cęgi/pierścienie zaciskowe.

Uwzględnić przedmiotowe przepisy krajowe.

* Te cęgi zaciskowe pasują także do ręcznej prasy promieniowej REMS Eco-Press. Uwzględnić przedmiotowe przepisy krajowe.

¹⁾ Stosowane tylko dla cęgów zaciskowych od oznaczenia „108” (1. kwartał 2008), „208” (2. kwartał 2008) itd. Oznaczenia te znajdują się na każdej szczęce zaciskowej.

²⁾ Dla tego systemu zaciskowego niedozwolone jest zaciskanie kształtek przy pomocy ręcznych pras promieniowych.

³⁾ Do napędu pierścieni zaciskowych (PR) wymagana jest cęga pośrednia, patrz str. 176.

⁴⁾ Złączki z czerwonego mosiądzu (ProPress XL) muszą być zaciskane pierścieniami zaciskowymi o kształcie zacisku VUSR, a złączki z miedzi (ProPress XL-C) i ze stali nierdzewnej pierścieniami zaciskowymi o kształcie zacisku VUSF.

⁵⁾ Do zastosowania z odpowiednimi wkładkami zaciskowymi.

⁶⁾ Złączki z czerwonego mosiądzu (Sanpress XL) muszą być zaciskane pierścieniami zaciskowymi o kształcie zacisku VR, a złączki z miedzi (Profipress XL, Profipress G XL), stali węglowej (Prestabo XL) i ze stali nierdzewnej (Sanpress Inox XL, Sanpress Inox G XL) pierścieniami zaciskowymi o kształcie zacisku VF.

⁷⁾ Napęd za pomocą REMS Power-Press XL.

Zgodność narzędzi zaciskowych REMS do systemów zaciskowych: stan na 15.10.2018.

Aktualny stan zawsze do pobrania z internetu: www.rems.de → Pobieranie → Katalogi i prospekty → REMS Katalog.

Cęgi zaciskowe/pierścienie zaciskowe dla innych systemów zaciskowych na zapytanie

System	Kontury	Nr art.	
KAN	U 14*	570760	
	U 16*	570765	
	U 20*	570775	
	U 25*	570780	
	C 26*	570750	
	U 32	570785	
	U 40	570790	
	TH 14*	570455	
	TH 16*	570460	
	TH 20*	570470	
	TH 25*	570495	
	TH 26*	570475	
	TH 32	570480	
	TH 40	570485	
	TH 50 (S)	572400	
	TH 63 (S)	572405	
	KAN	M 15	570110
		M 18 ¹⁾	570120
	KAN-therm	M 22	570130
		M 28 ¹⁾	570140
	Inox	M 35	570150
		M 42 (4G)	570160
	M 54 (4G)	570170	
M 42 (PR-3S) ³⁾	572706 R		
M 54 (PR-3S) ³⁾	572708 R		
M 76,1 XL (PR-3S) ³⁾⁷⁾	579101 R		
M 88,9 XL (PR-3S) ³⁾⁷⁾	579102 R		
XP 108,0 XL (PR-3S) ³⁾⁷⁾	579109 R		
M 15 45° (PR-2B) ³⁾	574522 R		
M 18 45° (PR-2B) ³⁾	574524 R		
M 22 45° (PR-2B) ³⁾	574526 R		
M 28 45° (PR-2B) ³⁾	574528 R		
M 35 45° (PR-2B) ³⁾	574530 R		
KAN	M 15	570110	
	M 18 ¹⁾	570120	
KAN-therm	M 22	570130	
	M 28 ¹⁾	570140	
Steel	M 35	570150	
	M 42 (4G)	570160	
M 54 (4G)	570170		
M 42 (PR-3S) ³⁾	572706 R		
M 54 (PR-3S) ³⁾	572708 R		
M 76,1 XL (PR-3S) ³⁾⁷⁾	579101 R		
M 88,9 XL (PR-3S) ³⁾⁷⁾	579102 R		
XP 108,0 XL (PR-3S) ³⁾⁷⁾	579109 R		
M 15 45° (PR-2B) ³⁾	574522 R		
M 18 45° (PR-2B) ³⁾	574524 R		
M 22 45° (PR-2B) ³⁾	574526 R		
M 28 45° (PR-2B) ³⁾	574528 R		
M 35 45° (PR-2B) ³⁾	574530 R		
KE KELIT	U 16*	570765	
	U 18*	570770	
	U 20*	570775	
	U 25*	570780	
	U 32	570785	
	U 40	570790	
	U 50	570795	
	U 63 (S)	572365	
	U 75 (PR-3B) ³⁾	572828 R	
KE KELIT	M 15	570110	
	M 18	570120	
COPPERFIX	M 22	570130	
	M 28	570140	
Kupfer	M 35	570150	
	M 42 (PR-3S) ³⁾	572706 R	
M 54 (PR-3S) ³⁾	572708 R		
M 76,1 XL (PR-3S) ³⁾⁷⁾	579101 R		
M 88,9 XL (PR-3S) ³⁾⁷⁾	579102 R		
M 108,0 XL (PR-3S) ³⁾⁷⁾	579103 R		
M 15 45° (PR-2B) ³⁾	574522 R		
M 18 45° (PR-2B) ³⁾	574524 R		
M 22 45° (PR-2B) ³⁾	574526 R		
M 28 45° (PR-2B) ³⁾	574528 R		
M 35 45° (PR-2B) ³⁾	574530 R		
KE KELIT	M 15	570110	
	M 18	570120	
steelFIX	M 22	570130	
	M 28	570140	
C-Stahl	M 35	570150	
	M 42 (PR-3S) ³⁾	572706 R	
M 54 (PR-3S) ³⁾	572708 R		
M 76,1 XL (PR-3S) ³⁾⁷⁾	579101 R		
M 88,9 XL (PR-3S) ³⁾⁷⁾	579102 R		
M 108,0 XL (PR-3S) ³⁾⁷⁾	579103 R		
M 15 45° (PR-2B) ³⁾	574522 R		
M 18 45° (PR-2B) ³⁾	574524 R		
M 22 45° (PR-2B) ³⁾	574526 R		
M 28 45° (PR-2B) ³⁾	574528 R		
M 35 45° (PR-2B) ³⁾	574530 R		

System	Kontury	Nr art.
KE KELIT	M 15	570110
	steelFIX	M 18
Edelstahl	M 22	570130
	M 28	570140
M 35	570150	
M 42 (PR-3S) ³⁾	572706 R	
M 54 (PR-3S) ³⁾	572708 R	
M 76,1 XL (PR-3S) ³⁾⁷⁾	579101 R	
M 88,9 XL (PR-3S) ³⁾⁷⁾	579102 R	
M 108,0 XL (PR-3S) ³⁾⁷⁾	579103 R	
M 15 45° (PR-2B) ³⁾	574522 R	
M 18 45° (PR-2B) ³⁾	574524 R	
M 22 45° (PR-2B) ³⁾	574526 R	
M 28 45° (PR-2B) ³⁾	574528 R	
M 35 45° (PR-2B) ³⁾	574530 R	
KEMBLA	VAU 15 (OD 12,7 mm)	572687
	VAU 20 (OD 19,1 mm)	572689
KemPress	VAU 25 (OD 25,4 mm)	572691
	VAU 32 (OD 31,8 mm)	572693
(AUS)	VAU 40 (OD 38,1 mm)	572695
	VAU 50 (OD 50,8 mm)	572697
KEMBLA	VAU 15 (OD 12,7 mm)	572687
	VAU 20 (OD 19,1 mm)	572689
KemPress Gas	VAU 25 (OD 25,4 mm)	572691
	VAU 32 (OD 31,8 mm)	572693
(AUS)	VAU 40 (OD 38,1 mm)	572695
	VAU 50 (OD 50,8 mm)	572697
KISAN	KI 16*	571360
	KI 20*	571370
Kisan KD	KI 25*	571375
	TH 16*	570460
TH 20*	570470	
TH 25*	570495	
KISAN	KI 16*	571360
	KI 20*	571370
Kisan WL	KI 25*	571375
	KI 32	571380
TH 16*	570460	
TH 20*	570470	
TH 25*	570495	
TH 32	570480	
KISAN	KI 16*	571360
	KI 20*	571370
Kisan WM	KI 25*	571375
	KI 32	571380
KISAN	U 20*	570775
	U 25*	570780
Kisan WR	U 32	570785
	U 40	570790
U 50	570795	
U 63 (S)	572365	
U 75 (PR-3B) ³⁾	572828 R	
KISAN	M 15	570110
	M 18	570120
Kistal C	M 22	570130
	M 28	570140
M 35	570150	
M 42 (PR-3S) ³⁾	572706 R	
M 54 (PR-3S) ³⁾	572708 R	
M 76,1 XL (PR-3S) ³⁾⁷⁾	579101 R	
M 88,9 XL (PR-3S) ³⁾⁷⁾	579102 R	
M 108,0 XL (PR-3S) ³⁾⁷⁾	579103 R	
M 15 45° (PR-2B) ³⁾	574522 R	
M 18 45° (PR-2B) ³⁾	574524 R	
M 22 45° (PR-2B) ³⁾	574526 R	
M 28 45° (PR-2B) ³⁾	574528 R	
M 35 45° (PR-2B) ³⁾	574530 R	
KISAN	M 15	570110
	M 18	570120
Kistal Inox	M 22	570130
	M 28	570140
M 35	570150	
M 42 (PR-3S) ³⁾	572706 R	
M 54 (PR-3S) ³⁾	572708 R	
M 76,1 XL (PR-3S) ³⁾⁷⁾	579101 R	
M 88,9 XL (PR-3S) ³⁾⁷⁾	579102 R	
M 108,0 XL (PR-3S) ³⁾⁷⁾	579103 R	
M 15 45° (PR-2B) ³⁾	574522 R	
M 18 45° (PR-2B) ³⁾	574524 R	
M 22 45° (PR-2B) ³⁾	574526 R	
M 28 45° (PR-2B) ³⁾	574528 R	
M 35 45° (PR-2B) ³⁾	574530 R	
KME	TH 14*	570455
	TH 16*	570460
cuprotherm CTX	TH 18*	570465
	TH 20*	570470
TH 26*	570475	
KME	TH 14*	570455
	TH 16*	570460
Q-Tec - Comap	TH 20*	570470
	TH 26*	570475
SkinPress	TH 20*	570470
	TH 26*	570475
KME	H 16 A*	570620
	H 20 A*	570650
Q-Tec - Oventrop	H 26 A*	570670
	Cofit	

System	Kontury	Nr art.	
L			
LECHAR	TH 16*	570460	
	ALCOBRAPEX	TH 20*	570470
		TH 26*	570475
	TH 32	570480	
	TH 40	570485	
LECHAR	U 16*	570765	
	COBRAPEX	U 20*	570775
U 25*		570780	
U 32	570785		
LEGEND-PRESS	VUS ½" (OD 15,9 mm)	571770	
	VUS ¾" (OD 22,2 mm)	571775	
	VUS 1" (OD 28,6 mm)	571780	
	VUS 1¼" (OD 34,9 mm)	571785	
	VUS 1½" (OD 41,3 mm)	571790	
press fitting	VUS 2" (OD 54,0 mm)	571795	
	VUSFz 2½" (PR-3B) ³⁾	572819 R	
	(OD 66,7 mm)		
	VUSFz 3" (PR-3B) ³⁾	572820 R	
	(OD 79,4 mm)		
system	VUSFz 4" (PR-3B) ³⁾	572821 R	
	(OD 104,8 mm)		
LK Systems	V 12	570107	
	V 15	570115	
LK >B<Press	V 18	570125	
	V 22	570135	
	V 28	570145	
	V 35	570155	
	V 42	570165	
	V 54	570175	
	V 12 45° (PR-2B) ³⁾	574502 R	
	V 15 45° (PR-2B) ³⁾	574504 R	
	V 18 45° (PR-2B) ³⁾	574506 R	
	V 22 45° (PR-2B) ³⁾	574508 R	
	V 28 45° (PR-2B) ³⁾	574510 R	
	V 35 45° (PR-2B) ³⁾	574512 R	
	LK Systems	V 12	570107
		V 15	570115
	LK >B<Press	V 18	570125
V 22		570135	
Elförzinkat	V 28	570145	
	V 35	570155	
V 42	570165		
V 54	570175		
V 12 45° (PR-2B) ³⁾	574502 R		
V 15 45° (PR-2B) ³⁾	574504 R		
V 18 45° (PR-2B) ³⁾	574506 R		
V 22 45° (PR-2B) ³⁾	574508 R		
V 28 45° (PR-2B) ³⁾	574510 R		
V 35 45° (PR-2B) ³⁾	574512 R		
LK Systems	V 15	570115	
	V 18	570125	
LK >B<Press	V 22	570135	
	V 28	570145	
Gas	V 35	570155	
	V 42	570165	
V 54	570175		
V 15 45° (PR-2B) ³⁾	574504 R		
V 18 45° (PR-2B) ³⁾	574506 R		
V 22 45° (PR-2B) ³⁾	574508 R		
V 28 45° (PR-2B) ³⁾	574510 R		
V 35 45° (PR-2B) ³⁾	574512 R		
LK Systems	TH 16*	570460	
	LK Universal	TH 20*	570470
TH 25*		570495	
TH 32	570480		
TH 40	570485		
TH 50 (S)	572400		
TH 63 (S)	572405		
LVI-DAHL	U 16*	570765	
	Altech-Alupex	U 20*	570775
U 25*		570780	
U 32	570785		
M			
MAINCOR	U 16*	570765	
	MAINPRESS	U 20*	570775
U 25*		570780	
U 32	570785		
U 40	570790		
U 50	570795		
U 63 (S)	572365		
U 63 (PR-3B) ³⁾	572837 R		
MAINCOR	U 16*	570765	
	MAINFLOR	U 20*	570775
Mair Heiztechnik		M 12	570100
Gomafix Cu/E	M 15	570110	
	M 18 ¹⁾	570120	
M 22	570130		
M 12 45° (PR-2B) ³⁾	574520 R		
M 15 45° (PR-2B) ³⁾	574522 R		
M 18 45° (PR-2B) ³⁾	574524 R		
M 22 45° (PR-2B) ³⁾	574526 R		

REMS Cęgi zaciskowe

REMS Pierścienie zaciskowe

Osprzęt dla pras promieniowych REMS (oprócz REMS Mini-Press)
oraz odpowiednich pras promieniowych innych producentów

System	Kontury	Nr art.
Mair Heiztechnik Gomafix M	H 11,5*	570315
	H 14*	570310
	H 16*	570320
	H 20*	570350
Mair Heiztechnik M-Press	H 11,5*	570315
	H 14*	570310
	H 16*	570320
	H 20*	570350
	H 26*	570370
	H 32	570380
U 40	570790	
Ma.s.ter System PRESSMASTER	TH 14*	570455
	TH 16*	570460
	TH 18*	570465
	TH 20*	570470
	TH 25*	570495
	TH 26*	570475
	TH 32	570480
	TH 40	570485
	TH 50 (S)	572400
	TH 63 (S)	572405
	H 14*	570310
	H 16*	570320
	H 18*	570340
	H 20*	570350
	H 26*	570370
	H 32	570380
	H 40 (4G)	570390
	U 14*	570760
U 16*	570765	
U 18*	570770	
U 20*	570775	
U 25*	570780	
U 32	570785	
U 40	570790	
U 50	570795	
U 63 (PR-3B) ³⁾	572837 R	
U 63 (S)	572365	
METALGRUP Permatubo	U 16*	570765
U 18*	570770	
U 20*	570775	
U 25*	570780	
U 32	570785	
U 40	570790	
U 50	570795	
U 63 (PR-3B) ³⁾	572837 R	
U 63 (S)	572365	
METALGRUP PexGrup	RFz 16*	571325
RFz 20*	571330	
RFz 25	571335	
RFz 32	571340	
METALGRUP MultiGrup	U 16*	570765
U 18*	570770	
U 20*	570775	
U 25*	570780	
U 32	570785	
Mueller Industries Streamline PRS	VUS ½" (OD 15,9 mm)	571770
VUS ¾" (OD 22,2 mm)	571775	
VUS 1" (OD 28,6 mm)	571780	
VUS 1¼" (OD 34,9 mm)	571785	
VUS 1½" (OD 41,3 mm)	571790	
VUS 2" (OD 54,0 mm)	571795	
VUSFz 2½" (PR-3B) ^{3) 6)}	572819 R	
(OD 66,7 mm)		
VUSFz 3" (PR-3B) ^{3) 6)}	572820 R	
(OD 79,4 mm)		
VUSFz 4" (PR-3B) ^{3) 6)}	572821 R	
(OD 104,8 mm)		
MULTITHERM PRESSSYSTEM	TH 16*	570460
TH 20*	570470	
TH 26*	570475	
TH 32	570480	
TH 40	570485	
TH 50 (S)	572400	
TH 63 (S)	572405	
THz 75 (PR-3B) ³⁾	572829 R	

System	Kontury	Nr art.	
Multicapac Industrial AIS PEX	RFz 16*	571325	
	RFz 20*	571330	
	RFz 25	571335	
	RFz 32	571340	
	U 16*	570765	
	U 20*	570775	
	U 25*	570780	
	U 32	570785	
	Multicapac Industrial	MT 20*	571744
	MT 25*	571746	
	multitubo systems	MT 32	571748
	U 16*	570765	
	U 18*	570770	
U 20*	570775		
U 25*	570780		
U 32	570785		
U 40	570790		
U 50	570795		
U 63 (S)	572365		
U 63 (PR-3B) ³⁾	572837 R		
U 75 (PR-3B) ³⁾	572828 R		
Multicapac Industrial	H 16*	570320	
H 20*	570350		
multitubo systems	H 25*	570360	
H 26*	570370		
MM	H 32	570380	
MT 20*	571744		
MT 25*	571746		
MT 32	571748		
RFz 16*	571325		
RFz 20*	571330		
RFz 25	571335		
RFz 32	571340		
TH 16*	570460		
TH 20*	570470		
TH 25*	570495		
TH 26*	570475		
TH 32	570480		
TH 40	570485		
TH 50 (S)	572400		
TH 63 (S)	572405		
THz 75 (PR-3B) ³⁾	572829 R		
U 16*	570765		
U 20*	570775		
U 25*	570780		
U 32	570785		
U 40	570790		
U 50	570795		
U 63 (S)	572365		
U 63 (PR-3B) ³⁾	572837 R		
U 75 (PR-3B) ³⁾	572828 R		
N			
NEUTHERM	H 16*	570320	
MEKUPRESS-HT	H 20*	570350	
H 26*	570370		
H 32	570380		
H 40 (4G)	570390		
U 40	570790		
NIBCO (USA) Press System	VUS ½" (OD 15,9 mm)	571770	
VUS ¾" (OD 22,2 mm)	571775		
VUS 1" (OD 28,6 mm)	571780		
Copper	VUS 1¼" (OD 34,9 mm)	571785	
VUS 1½" (OD 41,3 mm)	571790		
VUS 2" (OD 54,0 mm)	571795		
Nicolli Fluxo	TH 16*	570460	
TH 20*	570470		
TH 26*	570475		
TH 32	570480		
TH 40	570485		
TH 50 (S)	572400		
TH 63 (S)	572405		
THz 75 (PR-3B) ³⁾	572829 R		

System	Kontury	Nr art.
NUPI Industrie Italiane Multinupi	B 16*	570850
	B 18*	570855
	B 20*	570860
	B 26	570870
	B 32	570880
	F 16*	570717
	F 18*	570720
	F 20*	570727
	F 26*	570730
	F 32	570735
	F 16 45° (PR-2B) ³⁾	574550 R
	F 20 45° (PR-2B) ³⁾	574552 R
	F 26 45° (PR-2B) ³⁾	574554 R
	F 32 45° (PR-2B) ³⁾	574556 R
	H 16*	570320
	H 18*	570340
	H 20*	570350
H 26*	570370	
H 32	570380	
TH 16*	570460	
TH 18*	570465	
TH 20*	570470	
TH 26*	570475	
TH 32	570480	
U 14*	570760	
U 16*	570765	
U 18*	570770	
U 20*	570775	
C 26*	570750	
U 32	570785	
U 40	570790	
U 50	570795	
U 63 (PR-3B) ³⁾	572837 R	
U 63 (S)	572365	
Nussbaum	VMP ¾" (OD 17,2 mm)	571740
Optifitt-Press	VMP ½" (OD 21,3 mm)	571762
VMP ¾" (OD 26,9 mm)	571764	
VMPz 1" (OD 33,7 mm)	571767	
VMPz 1¼" (S)	572413	
(OD 42,4 mm)		
VMPz 1½" (PR-3B) ³⁾	572844 R	
(OD 48,3 mm)		
VMPz 2" (PR-3B) ³⁾	572845 R	
(OD 60,3 mm)		
Nussbaum	VRX 16	571750
Optiflex-Flowpress	VRX 20	571752
VRX 25	571754	
VRX 32	571756	
VRX 40	571758	
VRX 50	571760	
VRX 63	571797	
Nussbaum	VP 16*	570910
Optiflex Press	VP 20*	570915
VP 25*	570920	
VP 32	570925	
Nussbaum	V 15	570115
Optipress	V 18	570125
Aquaplus	V 22	570135
V 28	570145	
V 35	570155	
V 42	570165	
V 54	570175	
Vfz 64,0 (PR-3B) ³⁾	572815 R	
Vfz 76,1 (PR-3B) ³⁾	572816 R	
Vfz 88,9 (PR-3B) ³⁾	572817 R	
Vfz 108,0 (PR-3B) ³⁾	572818 R	
V 15 45° (PR-2B) ³⁾	574504 R	
V 18 45° (PR-2B) ³⁾	574506 R	
V 22 45° (PR-2B) ³⁾	574508 R	
V 28 45° (PR-2B) ³⁾	574510 R	
V 35 45° (PR-2B) ³⁾	574512 R	

Do systemów zaciskowych dla instalacji gazowych można stosować tylko oznaczone w tabeli kolorem żółtym cęgi/pierścienie zaciskowe.

Uwzględnić przedmiotowe przepisy krajowe.

* Te cęgi zaciskowe pasują także do ręcznej prasy promieniowej REMS Eco-Press. Uwzględnić przedmiotowe przepisy krajowe.

¹⁾ Stosowane tylko dla cęgów zaciskowych od oznaczenia „108” (1. kwartał 2008), „208” (2. kwartał 2008) itd. Oznaczenia te znajdują się na każdej szczęce zaciskowej.

²⁾ Dla tego systemu zaciskowego niedozwolone jest zaciskanie kształtek przy pomocy ręcznych pras promieniowych.

³⁾ Do napędu pierścieni zaciskowych (PR) wymagana jest cęga pośrednia, patrz str 176.

⁴⁾ Złączki z czerwonego mosiądzu (ProPress XL) muszą być zaciskane pierścieniami zaciskowymi o kształcie zacisku VUSR, a złączki z miedzi (ProPress XL-C) i ze stali nierdzewnej pierścieniami zaciskowymi o kształcie zacisku VUSF.

⁵⁾ Do zastosowania z odpowiednimi wkładkami zaciskowymi.

⁶⁾ Złączki z czerwonego mosiądzu (Sanpress XL) muszą być zaciskane pierścieniami zaciskowymi o kształcie zacisku VR, a złączki z miedzi (Profipress XL, Profipress G XL), stali węglowej (Prestabo XL) i ze stali nierdzewnej (Sanpress Inox XL, Sanpress Inox G XL) pierścieniami zaciskowymi o kształcie zacisku VF.

⁷⁾ Napęd za pomocą REMS Power-Press XL.

Zgodność narzędzi zaciskowych REMS do systemów zaciskowych: stan na 15.10.2018.

Aktualny stan zawsze do pobrania z internetu: www.rems.de → Pobieranie → Katalogi i prospekty → REMS Katalog.

Cęgi zaciskowe/pierścienie zaciskowe dla innych systemów zaciskowych na zapytanie

REMS Cęgi zaciskowe REMS Pierścienie zaciskowe

Osprzęt dla pras promieniowych REMS (oprócz REMS Mini-Press)
oraz odpowiednich pras promieniowych innych producentów

System	Kontury	Nr art.
PLUMBING PLUS EZIPRESS Water (AUS)	VAU 15 (OD 12,7 mm)	572687
	VAU 20 (OD 19,1 mm)	572689
	VAU 25 (OD 25,4 mm)	572691
	VAU 32 (OD 31,8 mm)	572693
	VAU 40 (OD 38,1 mm)	572695
	VAU 50 (OD 50,8 mm)	572697
	VAUFz 65 (PR-3B) ³⁾ (OD 63,5 mm)	572839 R
	VAUFz 80 (PR-3B) ³⁾ (OD 76,2 mm)	572840 R
	VAUFz 100 (PR-3B) ³⁾ (OD 101,6 mm)	572841 R
	VAU 15 45° (PR-2B) ³⁾	574540 R
	VAU 20 45° (PR-2B) ³⁾ (OD 19,1 mm)	574542 R
	VAU 25 45° (PR-2B) ³⁾ (OD 25,4 mm)	574544 R
	POLYPIPE POLYSURE	TH 10*
TH 15*		570457
TH 22*		570472
TH 28*		570477
POLYSAN Handelsges. m.b.H. & Co KG (Krems/Öster- reich) POLYSAN- C-Stahl-Press- System M	M 15	570110
	M 18	570120
	M 22	570130
	M 28	570140
	M 35	570150
	M 42 (PR-3S) ³⁾	572706 R
	M 54 (PR-3S) ³⁾	572708 R
	M 76,1 XL (PR-3S) ³⁾⁷⁾	579101 R
	M 88,9 XL (PR-3S) ³⁾⁷⁾	579102 R
	M 108,0 XL (PR-3S) ³⁾⁷⁾	579103 R
	M 15 45° (PR-2B) ³⁾	574522 R
	M 18 45° (PR-2B) ³⁾	574524 R
	M 22 45° (PR-2B) ³⁾	574526 R
M 28 45° (PR-2B) ³⁾	574528 R	
M 35 45° (PR-2B) ³⁾	574530 R	
POLYSAN Handelsges. m.b.H. & Co KG (Krems/Öster- reich) POLYSAN- C-Stahl-Press- System V	V 15	570115
	V 18	570125
	V 22	570135
	V 28	570145
	V 35	570155
	V 42	570165
	V 54	570175
	V 15 45° (PR-2B) ³⁾	574504 R
	V 18 45° (PR-2B) ³⁾	574506 R
	V 22 45° (PR-2B) ³⁾	574508 R
POLYSAN Handelsges. m.b.H. & Co KG (Krems/Öster- reich) POLYSAN- Edelstahl Press-System Gas	M 15	570110
	M 18	570120
	M 22	570130
	M 28	570140
	M 35	570150
	M 42 (PR-3S) ³⁾	572706 R
	M 54 (PR-3S) ³⁾	572708 R
	M 15 45° (PR-2B) ³⁾	574522 R
	M 18 45° (PR-2B) ³⁾	574524 R
	M 22 45° (PR-2B) ³⁾	574526 R
	M 28 45° (PR-2B) ³⁾	574528 R
	M 35 45° (PR-2B) ³⁾	574530 R
	POLYSAN Handelsges. m.b.H. & Co KG (Krems/Öster- reich) POLYSAN- Edelstahl Press-System Wasser	M 15
M 18		570120
M 22		570130
M 28		570140
M 35		570150
M 42 (PR-3S) ³⁾		572706 R
M 54 (PR-3S) ³⁾		572708 R
M 76,1 XL (PR-3S) ³⁾⁷⁾		579101 R
M 88,9 XL (PR-3S) ³⁾⁷⁾		579102 R
M 108,0 XL (PR-3S) ³⁾⁷⁾		579103 R
M 15 45° (PR-2B) ³⁾		574522 R
M 18 45° (PR-2B) ³⁾		574524 R
M 22 45° (PR-2B) ³⁾		574526 R
M 28 45° (PR-2B) ³⁾	574528 R	
M 35 45° (PR-2B) ³⁾	574530 R	

System	Kontury	Nr art.	
POLYSAN Handelsges. m.b.H. & Co KG (Krems/Öster- reich) POLYSAN- Press-System	TH 14*	570455	
	TH 16*	570460	
	TH 17*	570462	
	TH 18*	570465	
	TH 20*	570470	
	TH 26*	570475	
	TH 32	570480	
	TH 40	570485	
	TH 50 (S)	572400	
	TH 63 (S)	572405	
	THz 75 (PR-3B) ³⁾	572829 R	
	POLYSAN (España) Rainbow	TH 14*	570455
		TH 16*	570460
		TH 17*	570462
		TH 18*	570465
TH 20*		570470	
TH 26*		570475	
HE 32		571900	
HEz 40		571904	
U 16*		570765	
U 18*		570770	
Prandelli Multyrama Pf	U 20*	570775	
	U 25*	570780	
	U 32	570785	
	U 40	570790	
	U 50	570795	
	U 63 (PR-3B) ³⁾	572837 R	
	U 63 (S)	572365	
	H 14*	570310	
	H 16*	570320	
	H 18*	570340	
Prandelli Multyrama Pfm	H 20*	570350	
	H 26*	570370	
	H 32	570380	
	H 40	570790	
	H 50	570795	
	U 63 (PR-3B) ³⁾	572837 R	
	H 16*	570320	
	H 18*	570340	
	H 20*	570350	
	H 26*	570370	
R	H 32	570380	
	H 40	570480	
	H 50 (S)	572400	
	U 16*	570765	
	U 18*	570770	
	U 20*	570775	
	U 40	570790	
	U 50	570795	
	M 15	570110	
	M 18	570120	
Raccorderie Metalliche aesPRES ¹⁾	M 22	570130	
	M 28	570140	
	M 35	570150	
	M 42 (PR-3S) ³⁾	572706 R	
	M 54 (PR-3S) ³⁾	572708 R	
	M 15	570110	
	M 18	570120	
	M 22	570130	
	M 28	570140	
	M 35	570150	
Raccorderie Metalliche inoxPRES ¹⁾	M 42 (PR-3S) ³⁾	572706 R	
	M 54 (PR-3S) ³⁾	572708 R	
	M 15	570110	
	M 18	570120	
	M 22	570130	
	M 28	570140	
	M 35	570150	
	M 42 (PR-3S) ³⁾	572706 R	
	M 54 (PR-3S) ³⁾	572708 R	

System	Kontury	Nr art.
Raccorderie Metalliche steelPRES ¹⁾	M 15	570110
	M 18	570120
	M 22	570130
	M 28	570140
	M 35	570150
	M 42 (PR-3S) ³⁾	572706 R
RBM Tita-gas	M 54 (PR-3S) ³⁾	572708 R
	TH 16*	570460
	TH 20*	570470
	TH 26*	570475
RBM Tita-fix	TH 32	570480
	B 14*	570845
	B 16*	570850
	B 18*	570855
	B 20*	570860
	B 26	570870
	F 16*	570717
	F 18*	570720
	F 20*	570727
	F 16 45° (PR-2B) ³⁾	574550 R
F 20 45° (PR-2B) ³⁾	574552 R	
Redi Nicoll Fluxo Gas	H 14*	570310
	H 16*	570320
	H 18*	570340
	H 20*	570350
	H 26*	570370
	H 32	570380
	TH 14*	570455
	TH 16*	570460
	TH 18*	570465
	TH 20*	570470
	TH 26*	570475
	TH 32	570480
	TH 40	570485
	TH 50 (S)	572400
	TH 63 (S)	572405
	THz 75 (PR-3B) ³⁾	572829 R
	TH 16*	570460
	TH 20*	570470
	TH 26*	570475
	TH 32	570480
	TH 40	570485
	TH 50 (S)	572400
	TH 63 (S)	572405
	THz 75 (PR-3B) ³⁾	572829 R
	RIFENG U PRESS FITTING (F5)	TH 16*
TH 20*		570470
TH 26*		570475
U 16*		570765
U 18*		570770
U 20*		570775
U 25*		570780
U 32		570785
U 40		570790
U 50		570795
RIFENG TH PRESS FITTING (F9)	U 63 (S)	572365
	U 63 (PR-3B) ³⁾	572837 R
	U 75 (PR-3B) ³⁾	572828 R
	TH 16*	570460
	TH 20*	570470
	TH 25*	570495
	TH 26*	570475
	TH 32	570480
	TH 40	570485
	TH 50 (S)	572400
TH 63 (S)	572405	

Do systemów zaciskowych dla instalacji gazowych można stosować tylko oznaczone w tabeli kolorem żółtym cęgi/pierścienie zaciskowe.

Uwzględnić przedmiotowe przepisy krajowe.

* Te cęgi zaciskowe pasują także do ręcznej prasy promieniowej REMS Eco-Press. Uwzględnić przedmiotowe przepisy krajowe.

¹⁾ Stosowane tylko dla cęgów zaciskowych od oznaczenia „108“ (1. kwartał 2008), „208“ (2. kwartał 2008) itd. Oznaczenia te znajdują się na każdej szczęce zaciskowej.

²⁾ Dla tego systemu zaciskowego niedozwolone jest zaciskanie kształtek przy pomocy ręcznych pras promieniowych.

³⁾ Do napędu pierścieni zaciskowych (PR) wymagana jest cęga pośrednia, patrz str 176.

⁴⁾ Złączki z czerwonego mosiądzu (ProPress XL) muszą być zaciskane pierścieniami zaciskowymi o kształcie zacisku VUSR, a złączki z miedzi (ProPress XL-C) i ze stali nierdzewnej pierścieniami zaciskowymi o kształcie zacisku VUSR.

⁵⁾ Do zastosowania z odpowiednimi wkładkami zaciskowymi.

⁶⁾ Złączki z czerwonego mosiądzu (Sanpress XL) muszą być zaciskane pierścieniami zaciskowymi o kształcie zacisku VR, a złączki z miedzi (Profipress XL, Profipress G XL), stali węglowej (Prestabo XL) i ze stali nierdzewnej (Sanpress Inox XL, Sanpress Inox G XL) pierścieniami zaciskowymi o kształcie zacisku VF.

⁷⁾ Napęd za pomocą REMS Power-Press XL.

Zgodność narzędzi zaciskowych REMS do systemów zaciskowych: stan na 15.10.2018.

Aktualny stan zawsze do pobrania z internetu: www.rems.de → Pobieranie → Katalogi i prospekty → REMS Katalog.

Cęgi zaciskowe/pierścienie zaciskowe dla innych systemów zaciskowych na zapytanie

REMS Cęgi zaciskowe REMS Pierścienie zaciskowe

Osprzęt dla pras promieniowych REMS (oprócz REMS Mini-Press)
oraz odpowiednich pras promieniowych innych producentów

System	Kontury	Nr art.	
SANHA NiroTherm Serie 91000	SA 15	570935	
	SA 18	570940	
	SA 22	570945	
	SA 28	570950	
	SA 35	570955	
	M 15	570110	
	M 18	570120	
	M 22	570130	
	M 28	570140	
	M 35	570150	
	M 42 (PR-3S) ³⁾	572706 R	
	M 54 (PR-3S) ³⁾	572708 R	
	M 76,1 XL (PR-3S) ³⁾⁷⁾	579101 R	
	M 88,9 XL (PR-3S) ³⁾⁷⁾	579102 R	
	M 108,0 XL (PR-3S) ³⁾⁷⁾	579103 R	
	M 15 45° (PR-2B) ³⁾	574522 R	
	M 18 45° (PR-2B) ³⁾	574524 R	
	M 22 45° (PR-2B) ³⁾	574526 R	
	M 28 45° (PR-2B) ³⁾	574528 R	
	M 35 45° (PR-2B) ³⁾	574530 R	
	V 15	570115	
	V 18	570125	
	V 22	570135	
	V 28	570145	
	V 35	570155	
	V 42	570165	
	V 54	570175	
	V 15 45° (PR-2B) ³⁾	574504 R	
	V 18 45° (PR-2B) ³⁾	574506 R	
	V 22 45° (PR-2B) ³⁾	574508 R	
	V 28 45° (PR-2B) ³⁾	574510 R	
	V 35 45° (PR-2B) ³⁾	574512 R	
	SANHA NiroTherm Industry Serie 98000	SA 15	570935
		SA 18	570940
		SA 22	570945
		SA 28	570950
		SA 35	570955
		M 15	570110
		M 18	570120
		M 22	570130
		M 28	570140
		M 35	570150
		M 42 (PR-3S) ³⁾	572706 R
		M 54 (PR-3S) ³⁾	572708 R
		M 76,1 XL (PR-3S) ³⁾⁷⁾	579101 R
		M 88,9 XL (PR-3S) ³⁾⁷⁾	579102 R
		M 108,0 XL (PR-3S) ³⁾⁷⁾	579103 R
		M 15 45° (PR-2B) ³⁾	574522 R
		M 18 45° (PR-2B) ³⁾	574524 R
		M 22 45° (PR-2B) ³⁾	574526 R
		M 28 45° (PR-2B) ³⁾	574528 R
		M 35 45° (PR-2B) ³⁾	574530 R
		V 15	570115
		V 18	570125
V 22		570135	
V 28		570145	
V 35		570155	
V 42		570165	
V 54		570175	
V 15 45° (PR-2B) ³⁾		574504 R	
V 18 45° (PR-2B) ³⁾		574506 R	
V 22 45° (PR-2B) ³⁾		574508 R	
V 28 45° (PR-2B) ³⁾		574510 R	
V 35 45° (PR-2B) ³⁾		574512 R	
SANHA-Press Chrom Serie 16000		SA 12	570930
		SA 15	570935
		SA 18	570940
		SA 22	570945
	SA 28	570950	
	M 12	570100	
	M 15	570110	
	M 18	570120	
	M 22	570130	
	M 28	570140	
	M 12 45° (PR-2B) ³⁾	574520 R	
	M 15 45° (PR-2B) ³⁾	574522 R	
	M 18 45° (PR-2B) ³⁾	574524 R	
	M 22 45° (PR-2B) ³⁾	574526 R	
	M 28 45° (PR-2B) ³⁾	574528 R	
	V 12	570107	
	V 15	570115	
	V 18	570125	
	V 22	570135	
	V 28	570145	
	V 12 45° (PR-2B) ³⁾	574502 R	
	V 15 45° (PR-2B) ³⁾	574504 R	
	V 18 45° (PR-2B) ³⁾	574506 R	
	V 22 45° (PR-2B) ³⁾	574508 R	
	V 28 45° (PR-2B) ³⁾	574510 R	

System	Kontury	Nr art.	
SANHA-Press GAS Pressfittings Serie 10000/ Serie 11000	SA 12	570930	
	SA 14	570932	
	SA 15	570935	
	SA 16	570937	
	SA 18	570940	
	SA 22	570945	
	SA 28	570950	
	SA 35	570955	
	M 12	570100	
	M 15	570110	
	M 18	570120	
	M 22	570130	
	M 28	570140	
	M 35	570150	
	M 42 (PR-3S) ³⁾	572706 R	
	M 54 (PR-3S) ³⁾	572708 R	
	M 12 45° (PR-2B) ³⁾	574520 R	
	M 15 45° (PR-2B) ³⁾	574522 R	
	M 18 45° (PR-2B) ³⁾	574524 R	
	M 22 45° (PR-2B) ³⁾	574526 R	
	M 28 45° (PR-2B) ³⁾	574528 R	
	M 35 45° (PR-2B) ³⁾	574530 R	
	V 12	570107	
	V 14	570112	
	VG 14	570132	
	V 15	570115	
	V 16	570117	
	VG 16	570137	
	V 18	570125	
	V 22	570135	
	V 28	570145	
	V 35	570155	
	V 42	570165	
	V 54	570175	
	V 12 45° (PR-2B) ³⁾	574502 R	
	VG 14 45° (PR-2B) ³⁾	574536 R	
	V 15 45° (PR-2B) ³⁾	574504 R	
	VG 16 45° (PR-2B) ³⁾	574538 R	
	V 18 45° (PR-2B) ³⁾	574506 R	
	V 22 45° (PR-2B) ³⁾	574508 R	
	V 28 45° (PR-2B) ³⁾	574510 R	
	V 35 45° (PR-2B) ³⁾	574512 R	
	SANHA-Press Pressfittings Serie 6000	SA 12	570930
		SA 14	570932
SA 15		570935	
SA 16		570937	
SA 18		570940	
SA 22		570945	
SA 28		570950	
SA 35		570955	
M 12		570100	
M 15		570110	
M 18		570120	
M 22		570130	
M 28		570140	
M 35		570150	
M 42 (PR-3S) ³⁾		572706 R	
M 54 (PR-3S) ³⁾		572708 R	
XP 64,0 XL (PR-3S) ³⁾⁷⁾		579100 R	
XP 66,7 XL (PR-3S) ³⁾⁷⁾		579108 R	
M 66,7 XL (PR-3S) ³⁾⁷⁾		579107 R	
M 76,1 XL (PR-3S) ³⁾⁷⁾		579101 R	
M 88,9 XL (PR-3S) ³⁾⁷⁾		579102 R	
M 108,0 XL (PR-3S) ³⁾⁷⁾		579103 R	
M 12 45° (PR-2B) ³⁾		574520 R	
M 15 45° (PR-2B) ³⁾		574522 R	
M 18 45° (PR-2B) ³⁾		574524 R	
M 22 45° (PR-2B) ³⁾		574526 R	
M 28 45° (PR-2B) ³⁾		574528 R	
M 35 45° (PR-2B) ³⁾		574530 R	
V 12		570107	
V 14		570112	
VG 14		570132	
V 15		570115	
V 16		570117	
VG 16		570137	
V 18		570125	
V 22		570135	
V 28	570145		
V 35	570155		
V 42	570165		
V 54	570175		
V 12 45° (PR-2B) ³⁾	574502 R		
VG 14 45° (PR-2B) ³⁾	574536 R		
V 15 45° (PR-2B) ³⁾	574504 R		
VG 16 45° (PR-2B) ³⁾	574538 R		
V 18 45° (PR-2B) ³⁾	574506 R		
V 22 45° (PR-2B) ³⁾	574508 R		
V 28 45° (PR-2B) ³⁾	574510 R		
V 35 45° (PR-2B) ³⁾	574512 R		

System	Kontury	Nr art.
SANHA-Press SOLAR Pressfittings Serie 12000/ Serie 13000	SA 12	570930
	SA 15	570935
	SA 18	570940
	SA 22	570945
	SA 28	570950
	SA 35	570955
	M 12	570100
	M 15	570110
	M 18	570120
	M 22	570130
	M 28	570140
	M 35	570150
	M 42 (PR-3S) ³⁾	572706 R
	M 54 (PR-3S) ³⁾	572708 R
	XP 64,0 XL (PR-3S) ³⁾⁷⁾	579100 R
	XP 66,7 XL (PR-3S) ³⁾⁷⁾	579108 R
	M 66,7 XL (PR-3S) ³⁾⁷⁾	579107 R
	M 76,1 XL (PR-3S) ³⁾⁷⁾	579101 R
	M 88,9 XL (PR-3S) ³⁾⁷⁾	579102 R
	M 108,0 XL (PR-3S) ³⁾⁷⁾	579103 R
	M 12 45° (PR-2B) ³⁾	574520 R
	M 15 45° (PR-2B) ³⁾	574522 R
	M 18 45° (PR-2B) ³⁾	574524 R
	M 22 45° (PR-2B) ³⁾	574526 R
	M 28 45° (PR-2B) ³⁾	574528 R
	M 35 45° (PR-2B) ³⁾	574530 R
	V 12	570107
	V 14	570112
	VG 14	570132
	V 15	570115
	V 16	570117
	VG 16	570137
	V 18	570125
	V 22	570135
	V 28	570145
	V 35	570155
	V 42	570165
	V 54	570175
	V 12 45° (PR-2B) ³⁾	574502 R
	VG 14 45° (PR-2B) ³⁾	574536 R
	V 15 45° (PR-2B) ³⁾	574504 R
	VG 16 45° (PR-2B) ³⁾	574538 R
	V 18 45° (PR-2B) ³⁾	574506 R
	V 22 45° (PR-2B) ³⁾	574508 R
V 28 45° (PR-2B) ³⁾	574510 R	
V 35 45° (PR-2B) ³⁾	574512 R	
SANHA PURAPRESS Serie 8000	SA 12	570930
	SA 14	570932
	SA 15	570935
	SA 16	570937
	SA 18	570940
	SA 22	570945
	SA 28	570950
	SA 35	570955
	M 12	570100
	M 15 ¹⁾	570110
	M 18 ¹⁾	570120
	M 22 ¹⁾	570130
	M 28 ¹⁾	570140
	M 35 ¹⁾	570150
	M 42 (PR-3S) ³⁾	572706 R
	M 54 (PR-3S) ³⁾	572708 R
	XP 64,0 XL (PR-3S) ³⁾⁷⁾	579100 R
	XP 66,7 XL (PR-3S) ³⁾⁷⁾	579108 R
	M 66,7 XL (PR-3S) ³⁾⁷⁾	579107 R
	M 76,1 XL (PR-3S) ³⁾⁷⁾	579101 R
	M 88,9 XL (PR-3S) ³⁾⁷⁾	579102 R
	M 108,0 XL (PR-3S) ³⁾⁷⁾	579103 R
	M 12 45° (PR-2B) ³⁾	574520 R
	M 15 45° (PR-2B) ³⁾	574522 R
	M 18 45° (PR-2B) ³⁾	574524 R
	M 22 45° (PR-2B) ³⁾	574526 R
	M 28 45° (PR-2B) ³⁾	574528 R
	M 35 45° (PR-2B) ³⁾	574530 R
	V 12	570107
	V 14	570112
	VG 14	570132
	V 15	570115
	V 16	570117
	VG 16	570137
	V 18	570125
	V 22	570135
V 28	570145	
V 35	570155	
V 42	570165	
V 54	570175	
V 12 45° (PR-2B) ³⁾	574502 R	
VG 14 45° (PR-2B) ³⁾	574536 R	
V 15 45° (PR-2B) ³⁾	574504 R	
VG 16 45° (PR-2B) ³⁾	574538 R	
V 18 45° (PR-2B) ³⁾	574506 R	
V 22 45° (PR-2B) ³⁾	574508 R	
V 28 45° (PR-2B) ³⁾	574510 R	
V 35 45° (PR-2B) ³⁾	574512 R	

Do systemów zaciskowych dla instalacji gazowych można stosować tylko oznaczone w tabeli kolorem żółtym cęgi/pierścienie zaciskowe.

Uwzględnić przedmiotowe przepisy krajowe.

* Te cęgi zaciskowe pasują także do ręcznej prasy promieniowej REMS Eco-Press. Uwzględnić przedmiotowe przepisy krajowe.

¹⁾ Stosowane tylko dla cęgów zaciskowych od oznaczenia „108“ (1. kwartał 2008), „208“ (2. kwartał 2008) itd. Oznaczenia te znajdują się na każdej szczęce zaciskowej.

²⁾ Dla tego systemu zaciskowego niedozwolone jest zaciskanie kształtek przy pomocy ręcznych pras promieniowych.

³⁾ Do napędu pierścieni zaciskowych (PR) wymagana jest cęga pośrednia, patrz str. 176.

⁴⁾ Złączki z czerwonego mosiądzu (ProPress XL) muszą być zaciskane pierścieniami zaciskowymi o kształcie zacisku VUSR, a złączki z miedzi (ProPress XL-C) i ze stali nierdzewnej pierścieniami zaciskowymi o kształcie zacisku VUSF.

⁵⁾ Do zastosowania z odpowiednimi wkładkami zaciskowymi.

⁶⁾ Złączki z czerwonego mosiądzu (Sanpress XL) muszą być zaciskane pierścieniami zaciskowymi o kształcie zacisku VR, a złączki z miedzi (Profipress XL, Profipress G XL), stali węglowej (Prestabo XL) i ze stali nierdzewnej (Sanpress Inox XL, Sanpress Inox G XL) pierścieniami zaciskowymi o kształcie zacisku VF.

⁷⁾ Napęd za pomocą REMS Power-Press XL.

Zgodność narzędzi zaciskowych REMS do systemów zaciskowych: stan na 15.10.2018.

Aktualny stan zawsze do pobrania z internetu: www.rems.de → Pobieranie → Katalogi i prospekty → REMS Katalog.

Cęgi zaciskowe/pierścienie zaciskowe dla innych systemów zaciskowych na zapytanie

REMS Cęgi zaciskowe REMS Pierścienie zaciskowe

Osprzęt dla pras promieniowych REMS (oprócz REMS Mini-Press)
oraz odpowiednich pras promieniowych innych producentów

System	Kontury	Nr art.		
SANHA-Therm Serie 24000	SA 12	570930		
	SA 15	570935		
	SA 18	570940		
	SA 22	570945		
	SA 28	570950		
	SA 35	570955		
	M 12	570100		
	M 15	570110		
	M 18	570120		
	M 22	570130		
	M 28	570140		
	M 35	570150		
	M 42 (PR-3S) ³⁾	572706 R		
	M 54 (PR-3S) ³⁾	572708 R		
	XP 66,7 XL (PR-3S) ^{3) 7)}	579108 R		
	M 66,7 XL (PR-3S) ^{3) 7)}	579107 R		
	M 76,1 XL (PR-3S) ^{3) 7)}	579101 R		
	M 88,9 XL (PR-3S) ^{3) 7)}	579102 R		
	M 108,0 XL (PR-3S) ^{3) 7)}	579103 R		
	M 12 45° (PR-2B) ³⁾	574520 R		
	M 15 45° (PR-2B) ³⁾	574522 R		
	M 18 45° (PR-2B) ³⁾	574524 R		
	M 22 45° (PR-2B) ³⁾	574526 R		
	M 28 45° (PR-2B) ³⁾	574528 R		
	M 35 45° (PR-2B) ³⁾	574530 R		
	V 12	570107		
	V 15	570115		
	V 18	570125		
	V 22	570135		
	V 28	570145		
	V 35	570155		
	V 42	570165		
	V 54	570175		
	V 12 45° (PR-2B) ³⁾	574502 R		
	V 15 45° (PR-2B) ³⁾	574504 R		
	V 18 45° (PR-2B) ³⁾	574506 R		
	V 22 45° (PR-2B) ³⁾	574508 R		
	V 28 45° (PR-2B) ³⁾	574510 R		
	V 35 45° (PR-2B) ³⁾	574512 R		
	SANHA-Therm Industry Serie 28000	SA 12	570930	
		SA 15	570935	
		SA 18	570940	
		SA 22	570945	
SA 28		570950		
SA 35		570955		
M 12		570100		
M 15		570110		
M 18		570120		
M 22		570130		
M 28		570140		
M 35		570150		
M 42 (PR-3S) ³⁾		572706 R		
M 54 (PR-3S) ³⁾		572708 R		
XP 66,7 XL (PR-3S) ^{3) 7)}		579108 R		
M 66,7 XL (PR-3S) ^{3) 7)}		579107 R		
M 76,1 XL (PR-3S) ^{3) 7)}		579101 R		
M 88,9 XL (PR-3S) ^{3) 7)}		579102 R		
M 108,0 XL (PR-3S) ^{3) 7)}		579103 R		
M 12 45° (PR-2B) ³⁾		574520 R		
M 15 45° (PR-2B) ³⁾		574522 R		
M 18 45° (PR-2B) ³⁾		574524 R		
M 22 45° (PR-2B) ³⁾		574526 R		
M 28 45° (PR-2B) ³⁾		574528 R		
M 35 45° (PR-2B) ³⁾		574530 R		
V 12		570107		
V 15		570115		
V 18		570125		
V 22		570135		
V 28		570145		
V 35		570155		
V 42		570165		
V 54		570175		
V 12 45° (PR-2B) ³⁾		574502 R		
V 15 45° (PR-2B) ³⁾		574504 R		
V 18 45° (PR-2B) ³⁾		574506 R		
V 22 45° (PR-2B) ³⁾		574508 R		
V 28 45° (PR-2B) ³⁾		574510 R		
V 35 45° (PR-2B) ³⁾		574512 R		
SANPRO THPRESS		TH 16*	570460	
		TH 20*	570470	
		TH 26*	570475	
		TH 32	570480	
	SATEC SK VITerm	TH 16*	570460	
		TH 18*	570465	
		TH 20*	570470	
		TH 26*	570475	
		TH 32	570480	
		U 40	570790	
		U 50	570795	
		U 63 (S)	572365	
		Schütz duo-flex tri-o-flex	TH 14*	570455
			TH 16*	570460
	TH 17*		570462	
	TH 20*		570470	
	TH 25*		570495	

System	Kontury	Nr art.	
Schwer Fittings AQUApress	M 12	570100	
	M 15	570110	
	M 18	570120	
	M 22	570130	
	M 28	570140	
	M 35	570150	
	M 42 (4G)	570160	
	M 54 (4G)	570170	
	M 12 45° (PR-2B) ³⁾	574520 R	
	M 15 45° (PR-2B) ³⁾	574522 R	
	M 18 45° (PR-2B) ³⁾	574524 R	
	M 22 45° (PR-2B) ³⁾	574526 R	
	M 28 45° (PR-2B) ³⁾	574528 R	
	M 35 45° (PR-2B) ³⁾	574530 R	
	Seppelfricke	V 12	570107
	VSH SudoPress	V 15	570115
	C-Stahl	V 18	570125
	Visu-Control	V 22	570135
	V 28	570145	
	V 35	570155	
	V 42	570165	
	V 54	570175	
	V 12 45° (PR-2B) ³⁾	574502 R	
	V 15 45° (PR-2B) ³⁾	574504 R	
	V 18 45° (PR-2B) ³⁾	574506 R	
	V 22 45° (PR-2B) ³⁾	574508 R	
	V 28 45° (PR-2B) ³⁾	574510 R	
	V 35 45° (PR-2B) ³⁾	574512 R	
	Seppelfricke	V 12	570107
	VSH SudoPress	V 15	570115
	Edelstahl	V 18	570125
	Visu-Control	V 22	570135
	V 28	570145	
	V 35	570155	
	V 42	570165	
V 54	570175		
V 12 45° (PR-2B) ³⁾	574502 R		
V 15 45° (PR-2B) ³⁾	574504 R		
V 18 45° (PR-2B) ³⁾	574506 R		
V 22 45° (PR-2B) ³⁾	574508 R		
V 28 45° (PR-2B) ³⁾	574510 R		
V 35 45° (PR-2B) ³⁾	574512 R		
Seppelfricke	V 12	570107	
VSH SudoPress	V 15	570115	
Kupfer Gas	V 18	570125	
Visu-Control	V 22	570135	
V 28	570145		
V 35	570155		
V 42	570165		
V 54	570175		
V 12 45° (PR-2B) ³⁾	574502 R		
V 15 45° (PR-2B) ³⁾	574504 R		
V 18 45° (PR-2B) ³⁾	574506 R		
V 22 45° (PR-2B) ³⁾	574508 R		
V 28 45° (PR-2B) ³⁾	574510 R		
V 35 45° (PR-2B) ³⁾	574512 R		
Seppelfricke	V 15	570115	
VSH SudoPress	V 18	570125	
Kupfer Solar	V 22	570135	
Visu-Control	V 15 45° (PR-2B) ³⁾	574504 R	
V 18 45° (PR-2B) ³⁾	574506 R		
V 22 45° (PR-2B) ³⁾	574508 R		
Seppelfricke	M 12	570100	
VSH XPress	M 15	570110	
C-Stahl	M 18 ¹⁾	570120	
M 22	570130		
M 28 ¹⁾	570140		
M 35	570150		
M 42 (4G)	570160		
M 54 (4G)	570170		
M 42 (PR-3S) ³⁾	572706 R		
M 54 (PR-3S) ³⁾	572708 R		
M 76,1 XL (PR-3S) ^{3) 7)}	579101 R		
M 88,9 XL (PR-3S) ^{3) 7)}	579102 R		
M 108,0 XL (PR-3S) ^{3) 7)}	579103 R		
M 12 45° (PR-2B) ³⁾	574520 R		
M 15 45° (PR-2B) ³⁾	574522 R		
M 18 45° (PR-2B) ³⁾	574524 R		
M 22 45° (PR-2B) ³⁾	574526 R		
M 28 45° (PR-2B) ³⁾	574528 R		
M 35 45° (PR-2B) ³⁾	574530 R		

System	Kontury	Nr art.
Seppelfricke VSH XPress Edelstahl	M 15	570110
	M 18 ¹⁾	570120
	M 22	570130
	M 28 ¹⁾	570140
	M 35	570150
	M 42 (4G)	570160
	M 54 (4G)	570170
	M 42 (PR-3S) ³⁾	572706 R
	M 54 (PR-3S) ³⁾	572708 R
	M 76,1 XL (PR-3S) ^{3) 7)}	579101 R
	M 88,9 XL (PR-3S) ^{3) 7)}	579102 R
	M 108,0 XL (PR-3S) ^{3) 7)}	579103 R
	M 15 45° (PR-2B) ³⁾	574522 R
	M 18 45° (PR-2B) ³⁾	574524 R
	M 22 45° (PR-2B) ³⁾	574526 R
	M 28 45° (PR-2B) ³⁾	574528 R
	M 35 45° (PR-2B) ³⁾	574530 R
	Seppelfricke VSH XPress Edelstahl Gas	M 15
M 18 ¹⁾	570120	
M 22	570130	
M 28 ¹⁾	570140	
M 35	570150	
M 42 (PR-3S) ³⁾	572706 R	
M 54 (PR-3S) ³⁾	572708 R	
Seppelfricke VSH XPress Kupfer	M 12	570100
M 15	570110	
M 18 ¹⁾	570120	
M 22	570130	
M 28 ¹⁾	570140	
M 35	570150	
M 42 (PR-3S) ³⁾	572706 R	
M 54 (PR-3S) ³⁾	572708 R	
Seppelfricke VSH XPress Kupfer Gas	M 15	570110
M 18 ¹⁾	570120	
M 22	570130	
M 28 ¹⁾	570140	
M 35	570150	
M 42 (PR-3S) ³⁾	572706 R	
M 54 (PR-3S) ³⁾	572708 R	
SESTA SESTA GAS	TH 14*	570455
TH 16*	570460	
TH 20*	570470	
TH 26*	570475	
TH 32	570480	
SESTA Sistema multistrato	H 16*	570320
H 20*	570350	
TH 14*	570455	
TH 16*	570460	
TH 18*	570465	
TH 20*	570470	
TH 26*	570475	
TH 32	570480	
TH 40	570485	
TH 50 (S)	572400	
TH 63 (S)	572405	
U 16*	570765	
U 20*	570775	
SLOVARM PEX-THERM	U 16*	570765
U 20*	570775	
H 26*	570370	
U 32	570785	
H 16*	570320	
H 20*	570350	
H 26*	570370	
H 32	570380	
SOMATHERM MULTIX	H 16*	570320
H 20*	570350	
H 26*	570370	
H 32	570380	
TH 16*	570460	
TH 20*	570470	
TH 26*	570475	
TH 32	570480	
U 16*	570765	
U 20*	570775	
U 32	570785	
SOMATHERM SomaPRESS	H 12*	570300
H 16*	570320	
H 20*	570350	
H 25*	570360	
RFz 12*	571320	
RFz 16*	571325	
RFz 20*	571330	
RFz 25*	571335	
U 16*	570765	
U 20*	570775	
U 25*	570780	

REMS Cęgi zaciskowe REMS Pierścienie zaciskowe

Osprzęt dla pras promieniowych REMS (oprócz REMS Mini-Press)
oraz odpowiednich pras promieniowych innych producentów

System	Kontury	Nr art.
STANDARD	U 16*	570765
HIDRAULICA	U 18*	570770
MultiStandard	U 20*	570775
	U 25*	570780
	U 32	570785
	U 40	570790
	U 50	570795
	U 63 (PR-3B) ³⁾	572837 R
	U 63 (S)	572365
STELBI	H 16*	570320
Polikraft	H 20*	570350
	H 26*	570370
	TH 16*	570460
	TH 20*	570470
	TH 26*	570475
	TH 32	570480
	TH 40	570485
	TH 50 (S)	572400
	TH 63 (S)	572405
	U 16*	570765
	U 20*	570775
STELBI	TH 16*	570460
Stelgas	TH 20*	570470
	TH 26*	570475
STPC STPEX	TH 16*	570460
	TH 20*	570470
	TH 26*	570475
System Ewoprex	H 16*	570320
	H 20*	570350
	H 26*	570370
	H 32	570380
	TH 16*	570460
	TH 20*	570470
	TH 26*	570475
	TH 32	570480
	U 16*	570765
	U 20*	570775
	U 32	570785
System WELCO-Gas	H 16 A*	570620
	H 20 A*	570650
	H 26 A*	570670
	H 32 A	570680
System WOPREX	H 14 A*	570610
	H 16 A*	570620
	H 17 A*	570630
	H 20 A*	570650
	H 26 A*	570670
	H 32 A	570680
	H 40 A (4G)	570695
T		
TDM BRASS	H 16*	570320
Serie 1600	H 18*	570340
	H 20*	570350
	H 25*	570360
	H 26*	570370
	H 32	570380
	TH 16*	570460
	TH 18*	570465
	TH 20*	570470
	TH 25*	570495
	TH 26*	570475
	THL 32	570487
	TH 40	570485
	TH 50 (S)	572400
	TH 63 (S)	572405
	U 16*	570765
	U 18*	570770
	U 20*	570775
	U 25*	570780
	C 26*	570750
	U 32	570785
TDM BRASS	TH 16*	570460
Serie 1700 gas	TH 20*	570470
	TH 26*	570475
	THL 32	570487
TermoConcept	Basic E01 ⁵⁾	571855
TC-PRESS		

System	Kontury	Nr art.
THERMOLUTZ	H 14*	570310
	H 16*	570320
	TH 20*	570470
TE-SA	TH 14*	570455
TE-SA press	TH 16*	570460
serie 800	TH 18*	570465
	TH 20*	570470
	TH 26*	570475
	TH 32	570480
	TH 40	570485
	TH 50 (S)	572400
	TH 63 (S)	572405
TIEMME	TH 14*	570455
AL-COBRAPEX	TH 16*	570460
Serie 1650	TH 18*	570465
	TH 20*	570470
	TH 25*	570495
	TH 26*	570475
	THL 32	570487
	TH 40	570485
	TH 50 (S)	572400
	TH 63 (S)	572405
	THz 75 (PR-3B) ³⁾	572829 R
TIEMME	RFz 12*	571320
Serie 1700 PE-X	RFz 16*	571325
a pressare	RFz 20*	571330
	RFz 25	571335
	RFz 32	571340
TIEMME	TH 16*	570460
TIEMME Gas	TH 20*	570470
	TH 26*	570475
	THL 32	570487
TIGRE	TH 16*	570460
ALPEX GAS	TH 20*	570470
	TH 26*	570475
	TH 32	570480
TKM	TH 14*	570455
Systemtechnik	TH 16*	570460
	TH 20*	570470
	TH 26*	570475
	TH 32	570480
	TH 40	570485
	TH 50 (S)	572400
	TH 63 (S)	572405
TRA	U 16*	570765
MULTITRAPRESS	U 18*	570770
	U 20*	570775
	U 25*	570780
	U 32	570785
	U 40	570790
	U 50	570795
	U 63 (PR-3B) ³⁾	572837 R
	U 63 (S)	572365
TRA TRAPRESS	H 12*	570300
	H 16*	570320
	H 20*	570350
	H 25*	570360
	H 32	570380
	RFz 12*	571320
	RFz 16*	571325
	RFz 20*	571330
	RFz 25	571335
	RFz 32	571340
TWEETOP	U 16*	570765
	U 20*	570775
	U 25*	570780
	U 32	570785
	U 40	570790
	U 50	570795
	U 63 (PR-3B) ³⁾	572837 R
	U 63 (S)	572365
	U 75 (PR-3B) ³⁾	572828 R
U		
UNICAL AG	U 16*	570765
MAX-MULTIPEX	U 20*	570775
	H 26*	570370
	C 26*	570750
	U 32	570785

System	Kontury	Nr art.
UNIDELTA	TH 16*	570460
DeltaII	TH 20*	570470
	TH 26*	570475
	TH 32	570480
	TH 40	570485
	TH 50 (S)	572400
	TH 63 (S)	572405
	H 16*	570320
	H 20*	570350
	H 26*	570370
	H 32	570380
	H 40 (4G)	570390
	U 16*	570765
	U 20*	570775
	U 32	570785
	U 63 (S)	572365
UNIDELTA	TH 16*	570460
DeltaII GAS	TH 20*	570470
	TH 26*	570475
	TH 32	570480
	H 16*	570320
	H 20*	570350
	H 26*	570370
	H 32	570380
	U 16*	570765
	U 20*	570775
	U 32	570785
Uponor MLC	UP 14*	572630
	UP 16*	572632
	UP 18*	572634
	UP 20*	572636
	UP 25	572638
	UP 32	572640
	U 40	570790
	U 50	570795
	U 63 (PR-3B) ³⁾	572837 R
	U 63 (S)	572365
	U 75 (PR-3B) ³⁾	572828 R
Uponor MLC-D	UP 16*	572632
	UP 20*	572636
	UP 25	572638
	UP 32	572640
	U 50	570795
	U 63 (PR-3B) ³⁾	572837 R
	U 63 (S)	572365
	U 75 (PR-3B) ³⁾	572828 R
Uponor MLC-G ²⁾	UP 20 ²⁾	572636
	UP 25	572638
	UP 32	572640
Uponor	UP 16*	572632
Uni Pipe PLUS	UP 20*	572636
	UP 25	572638
	UP 32	572640
V		
Valsir Bravopress	B 16*	570850
	B 20*	570860
	B 26	570870
	B 32	570880
	F 16*	570717
	F 26*	570730
	F 16 45° (PR-2B) ³⁾	574550 R
	F 20 45° (PR-2B) ³⁾	574552 R
	F 26 45° (PR-2B) ³⁾	574554 R
	H 16*	570320
	H 20*	570350
	H 26*	570370
	H 32	570380
	H 32 V	570685
	TH 16*	570460
	TH 20*	570470
	TH 26*	570475
	TH 32	570480
	U 16*	570765
	U 20*	570775
	C 26*	570750
	U 32	570785

Do systemów zaciskowych dla instalacji gazowych można stosować tylko oznaczone w tabeli kolorem żółtym cęgi/pierścienie zaciskowe.

Uwzględnić przedmiotowe przepisy krajowe.

* Te cęgi zaciskowe pasują także do ręcznej prasy promieniowej REMS Eco-Press. Uwzględnić przedmiotowe przepisy krajowe.

¹⁾ Stosowane tylko dla cęgów zaciskowych od oznaczenia „108” (1. kwartał 2008), „208” (2. kwartał 2008) itd. Oznaczenia te znajdują się na każdej szczęce zaciskowej.

²⁾ Dla tego systemu zaciskowego niedozwolone jest zaciskanie kształtek przy pomocy ręcznych pras promieniowych.

³⁾ Do napędu pierścieni zaciskowych (PR) wymagana jest cęga pośrednia, patrz str 176.

⁴⁾ Złączki z czerwonego mosiądzu (ProPress XL) muszą być zaciskane pierścieniami zaciskowymi o kształcie zacisku VUSR, a złączki z miedzi (ProPress XL-C) i ze stali nierdzewnej pierścieniami zaciskowymi o kształcie zacisku VUSF.

⁵⁾ Do zastosowania z odpowiednimi wkładkami zaciskowymi.

⁶⁾ Złączki z czerwonego mosiądzu (Sanpress XL) muszą być zaciskane pierścieniami zaciskowymi o kształcie zacisku VR, a złączki z miedzi (Profipress XL, Profipress G XL), stali węglowej (Prestabo XL) i ze stali nierdzewnej (Sanpress Inox XL, Sanpress Inox G XL) pierścieniami zaciskowymi o kształcie zacisku VF.

⁷⁾ Napęd za pomocą REMS Power-Press XL.

Zgodność narzędzi zaciskowych REMS do systemów zaciskowych: stan na 15.10.2018.

Aktualny stan zawsze do pobrania z internetu: www.rems.de → Pobieranie → Katalogi i prospekty → REMS Katalog.

Cęgi zaciskowe/pierścienie zaciskowe dla innych systemów zaciskowych na zapytanie

REMS Cęgi zaciskowe REMS Pierścienie zaciskowe

Osprzęt dla pras promieniowych REMS (oprócz REMS Mini-Press)
oraz odpowiednich pras promieniowych innych producentów

System	Kontury	Nr art.	
Valsir PEXAL	H 14*	570310	
	H 16*	570320	
	H 20*	570350	
	H 26*	570370	
	H 32	570380	
	H 32 V	570685	
	TH 16*	570460	
	TH 20*	570470	
	TH 26*	570475	
	TH 32	570480	
	TH 40	570485	
	TH 50 (S)	572400	
	TH 63 (S)	572405	
	U 16*	570765	
	U 20*	570775	
	C 26*	570750	
	U 32	570785	
	U 40	570790	
	U 50	570795	
	U 63 (PR-3B) ³⁾	572837 R	
	U 63 (S)	572365	
	U 75 (PR-3B) ³⁾	572828 R	
	Van Marcke Log. Tubipex	TH 16*	570460
		TH 17*	570462
		TH 20*	570470
		TH 26*	570475
		TH 32	570480
		TH 40	570485
		TH 50 (S)	572400
		TH 63 (S)	572405
		Thz 75 (PR-3B) ³⁾	572829 R
Van Marcke Log. Tubipress		M 12	570100
		M 15	570110
	M 18	570120	
	M 22	570130	
	M 28	570140	
	M 35	570150	
	M 42 (4G)	570160	
	M 54 (4G)	570170	
	M 42 (PR-3S) ³⁾	572706 R	
	M 54 (PR-3S) ³⁾	572708 R	
	M 76,1 XL (PR-3S) ³⁾⁷⁾	579101 R	
	M 88,9 XL (PR-3S) ³⁾⁷⁾	579102 R	
	M 12 45° (PR-2B) ³⁾	574520 R	
	M 15 45° (PR-2B) ³⁾	574522 R	
	M 18 45° (PR-2B) ³⁾	574524 R	
M 22 45° (PR-2B) ³⁾	574526 R		
M 28 45° (PR-2B) ³⁾	574528 R		
M 35 45° (PR-2B) ³⁾	574530 R		
Variotherm System TH	TH 11,6*	570482	
	TH 16*	570460	
	TH 20*	570470	
Viega Fonterra	VX 12*	571630	
	VP 14/15*	570905	
	VP 16/17*	570910	
	VP 20*	570915	
	VP 25	570920	
Viega MegaPress	VMP 3/4" (OD 17,2 mm)	571740	
	VMP 1/2" (OD 21,3 mm)	571762	
	VMPz 3/4" (OD 26,9 mm)	571764	
	VMPz 1" (OD 33,7 mm)	571767	
	VMPz 1 1/4" (S) (OD 42,4 mm)	572413	
	VMPz 1 1/2" (PR-3B) ³⁾ (OD 48,3 mm)	572844 R	
	VMPz 2" (PR-3B) ³⁾ (OD 60,3 mm)	572845 R	
	VMPz 2 1/2" (PR-3B) ³⁾ (OD 72,3 mm)	572846 R	
Viega Pexfit	VX 16*	571635	
	VX 20*	571640	
	VX 25*	571645	
Viega Pexfit G	VX 16*	571635	
	VX 20*	571640	
	VX 25*	571645	
Viega Prestabo	V 12	570107	
	V 15	570115	
	V 18	570125	
	V 22	570135	
	V 28	570145	
	V 35	570155	
	V 42	570165	
	V 54	570175	
	VFz 64,0 (PR-3B) ³⁾⁶⁾	572815 R	
	VFz 76,1 (PR-3B) ³⁾⁶⁾	572816 R	
	VFz 88,9 (PR-3B) ³⁾⁶⁾	572817 R	
	VFz 108,0 (PR-3B) ³⁾⁶⁾	572818 R	
	V 12 45° (PR-2B) ³⁾	574502 R	
	V 15 45° (PR-2B) ³⁾	574504 R	
	V 18 45° (PR-2B) ³⁾	574506 R	
	V 22 45° (PR-2B) ³⁾	574508 R	
	V 28 45° (PR-2B) ³⁾	574510 R	
	V 35 45° (PR-2B) ³⁾	574512 R	

System	Kontury	Nr art.	
Viega ProfiPress	V 12	570107	
	VG 14	570132	
	V 15	570115	
	VG 16	570137	
	V 18	570125	
	V 22	570135	
	V 28	570145	
	V 35	570155	
	V 42	570165	
	V 54	570175	
	VFz 64,0 (PR-3B) ³⁾⁶⁾	572815 R	
	VFz 76,1 (PR-3B) ³⁾⁶⁾	572816 R	
	VFz 88,9 (PR-3B) ³⁾⁶⁾	572817 R	
	VFz 108,0 (PR-3B) ³⁾⁶⁾	572818 R	
	V 12 45° (PR-2B) ³⁾	574502 R	
	VG 14 45° (PR-2B) ³⁾	574536 R	
	V 15 45° (PR-2B) ³⁾	574504 R	
	VG 16 45° (PR-2B) ³⁾	574538 R	
	V 18 45° (PR-2B) ³⁾	574506 R	
	V 22 45° (PR-2B) ³⁾	574508 R	
	V 28 45° (PR-2B) ³⁾	574510 R	
	V 35 45° (PR-2B) ³⁾	574512 R	
	Viega ProfiPress G	V 12	570107
		V 15	570115
		V 18	570125
		V 22	570135
		V 28	570145
		V 35	570155
		V 42	570165
		V 54	570175
		VFz 64,0 (PR-3B) ³⁾⁶⁾	572815 R
		V 12 45° (PR-2B) ³⁾	574502 R
		V 15 45° (PR-2B) ³⁾	574504 R
V 18 45° (PR-2B) ³⁾		574506 R	
V 22 45° (PR-2B) ³⁾		574508 R	
V 28 45° (PR-2B) ³⁾		574510 R	
V 35 45° (PR-2B) ³⁾		574512 R	
Viega ProfiPress S	V 12	570107	
	V 15	570115	
	V 18	570125	
	V 22	570135	
	V 28	570145	
	V 35	570155	
	V 42	570165	
	V 54	570175	
	VFz 64,0 (PR-3B) ³⁾⁶⁾	572815 R	
	V 12 45° (PR-2B) ³⁾	574502 R	
	V 15 45° (PR-2B) ³⁾	574504 R	
	V 18 45° (PR-2B) ³⁾	574506 R	
	V 22 45° (PR-2B) ³⁾	574508 R	
	V 28 45° (PR-2B) ³⁾	574510 R	
	V 35 45° (PR-2B) ³⁾	574512 R	
Viega ProfiPress Therm	V 12	570107	
	V 15	570115	
	V 18	570125	
	V 22	570135	
	V 28	570145	
	V 35	570155	
	V 42	570165	
	V 54	570175	
	VFz 64,0 (PR-3B) ³⁾⁶⁾	572815 R	
	V 12 45° (PR-2B) ³⁾	574502 R	
	V 15 45° (PR-2B) ³⁾	574504 R	
	V 18 45° (PR-2B) ³⁾	574506 R	
	V 22 45° (PR-2B) ³⁾	574508 R	
	V 28 45° (PR-2B) ³⁾	574510 R	
	V 35 45° (PR-2B) ³⁾	574512 R	
Viega ProPress System USA	VUS 1/2" (OD 15,9 mm)	571770	
	VUS 3/4" (OD 22,2 mm)	571775	
	VUS 1" (OD 28,6 mm)	571780	
	VUS 1 1/4" (OD 34,9 mm)	571785	
	VUS 1 1/2" (OD 41,3 mm)	571790	
	VUS 2" (OD 50,8 mm)	571795	
	XL-C/XL-S (OD 66,7 mm)	572819 R	
	XL-C/XL-S VUSFz 3" (PR-3B) ³⁾⁶⁾ (OD 79,4 mm)	572820 R	
	XL-C/XL-S VUSFz 4" (PR-3B) ³⁾⁶⁾ (OD 104,8 mm)	572821 R	
	Viega ProPress WATER System AUS	VAU 15 (OD 12,7 mm)	572687
		VAU 20 (OD 19,1 mm)	572689
		VAU 25 (OD 25,4 mm)	572691
		VAU 32 (OD 31,8 mm)	572693
		VAU 40 (OD 38,1 mm)	572695
		VAU 50 (OD 50,8 mm)	572697
Viega ProPressG GAS System AUS	VAU 15 (OD 12,7 mm)	572687	
	VAU 20 (OD 19,1 mm)	572689	
	VAU 25 (OD 25,4 mm)	572691	
	VAU 32 (OD 31,8 mm)	572693	
	VAU 40 (OD 38,1 mm)	572695	
	VAU 50 (OD 50,8 mm)	572697	
Viega Raxinox	VRX 16	571750	
	VRX 20	571752	
	VRX 25	571754	
Viega Raxofix	VRX 16	571750	
	VRX 20	571752	
	VRX 25	571754	
	VRX 32	571756	
	VRX 40	571758	
	VRX 50	571760	
	VRX 63	571797	

System	Kontury	Nr art.	
Viega Sanfix ²⁾	VP 16/17*	570910	
	VP 20*	570915	
	VP 25*	570920	
	VP 32	570925	
	Viega Sanpress	V 12	570107
		V 15	570115
		V 18	570125
		V 22	570135
		V 28	570145
		V 35	570155
V 42		570165	
V 54		570175	
VR 76,1 (PR-3B) ³⁾⁶⁾		572822 R	
VR 88,9 (PR-3B) ³⁾⁶⁾		572823 R	
Viega Sanpress Inox	V 15	570115	
	V 18	570125	
	V 22	570135	
	V 28	570145	
	V 35	570155	
	V 42	570165	
	V 54	570175	
	VFz 64,0 (PR-3B) ³⁾⁶⁾	572815 R	
	VFz 76,1 (PR-3B) ³⁾⁶⁾	572816 R	
	VFz 88,9 (PR-3B) ³⁾⁶⁾	572817 R	
	VFz 108,0 (PR-3B) ³⁾⁶⁾	572818 R	
	V 12 45° (PR-2B) ³⁾	574502 R	
	V 15 45° (PR-2B) ³⁾	574504 R	
	V 18 45° (PR-2B) ³⁾	574506 R	
	V 22 45° (PR-2B) ³⁾	574508 R	
V 28 45° (PR-2B) ³⁾	574510 R		
V 35 45° (PR-2B) ³⁾	574512 R		
Viega Sanpress Inox G	V 15	570115	
	V 18	570125	
	V 22	570135	
	V 28	570145	
	V 35	570155	
	V 42	570165	
	V 54	570175	
	VFz 64,0 (PR-3B) ³⁾⁶⁾	572815 R	
	VFz 76,1 (PR-3B) ³⁾⁶⁾	572816 R	
	VFz 88,9 (PR-3B) ³⁾⁶⁾	572817 R	
	VFz 108,0 (PR-3B) ³⁾⁶⁾	572818 R	
	V 12 45° (PR-2B) ³⁾	574502 R	
	V 15 45° (PR-2B) ³⁾	574504 R	
	V 18 45° (PR-2B) ³⁾	574506 R	
	V 22 45° (PR-2B) ³⁾	574508 R	
V 28 45° (PR-2B) ³⁾	574510 R		
V 35 45° (PR-2B) ³⁾	574512 R		
Viessmann	TH 14*	570455	
	TH 16*	570460	
	TH 20*	570470	
	TH 26*	570475	
	TH 32	570480	
VINSAR PEX-AL-PEX	TH 40	570485	
	TH 16*	570460	
	TH 20*	570470	
	TH 26*	570475	
Vogel & Noot EASYTEC	TH 32	570480	
	TH 16*	570460	
	TH 20*	570470	
	TH 26*	570475	
VSH MultiPress	TH 32	570480	
	TH 16*	570460	
	TH 20*	570470	
	TH 26*	570475	
	TH 32	570480	
	TH 40	570485	
	TH 50 (S)	572400	
	TH 63 (S)	572405	
	U 14*	570760	
	U 16*	570765	
	U 20*	570775	
U 25*	570780		
U 32	570785		
U 40	570790		
TH 14*	570455		
TH 16*	570460		
TH 20*	570470		
TH 25*	570495		
TH 26*	570475		
TH 32	570480		
TH 40	570485		
TH 50 (S)	572400		
TH 63 (S)	572405		

REMS Cęgi zaciskowe

REMS Pierścienie zaciskowe

Osprzęt dla pras promieniowych REMS (oprócz REMS Mini-Press) oraz odpowiednich pras promieniowych innych producentów

System	Kontury	Nr art.
VSH SudoPress Carbon	V 12	570107
	V 15	570115
	V 18	570125
	V 22	570135
	V 28	570145
	V 35	570155
	V 42	570165
	V 54	570175
VSH SudoPress Copper	V 12	570107
	V 15	570115
	V 18	570125
	V 22	570135
	V 28	570145
	V 35	570155
	V 42	570165
	V 54	570175
VSH SudoPress Copper Gas	V 12	570107
	V 15	570115
	V 18	570125
	V 22	570135
	V 28	570145
	V 35	570155
	V 42	570165
	V 54	570175
VSH SudoPress Stainless	V 15	570115
	V 18	570125
	V 22	570135
	V 28	570145
	V 35	570155
	V 42	570165
	V 54	570175
	VSH XPress Carbon	M 12
M 15		570110
M 18 ¹⁾		570120
M 22		570130
M 28 ¹⁾		570140
M 35		570150
M 42 (4G)		570160
M 54 (4G)		570170
M 42 (PR-3S) ³⁾		572706 R
M 54 (PR-3S) ³⁾		572708 R
XP 66,7 XL (PR-3S) ^{3) 7)}		579108 R
M 76,1 XL (PR-3S) ^{3) 7)}		579101 R
M 88,9 XL (PR-3S) ^{3) 7)}		579102 R
M 108,0 XL (PR-3S) ^{3) 7)}		579103 R
M 12 45° (PR-2B) ³⁾		574520 R
M 15 45° (PR-2B) ³⁾		574522 R
M 18 45° (PR-2B) ³⁾	574524 R	
M 22 45° (PR-2B) ³⁾	574526 R	
M 28 45° (PR-2B) ³⁾	574528 R	
M 35 45° (PR-2B) ³⁾	574530 R	
VSH XPress Copper	M 12	570100
	M 15	570110
	M 18 ¹⁾	570120
	M 22	570130
	M 28 ¹⁾	570140
	M 35	570150
	M 42 (PR-3S) ³⁾	572706 R
	M 54 (PR-3S) ³⁾	572708 R
	XP 64,0 XL (PR-3S) ^{3) 7)}	579100 R
	XP 66,7 XL (PR-3S) ^{3) 7)}	579108 R
	M 76,1 XL (PR-3S) ^{3) 7)}	579101 R
	M 88,9 XL (PR-3S) ^{3) 7)}	579102 R
	XP 108,0 XL (PR-3S) ^{3) 7)}	579109 R
	M 12 45° (PR-2B) ³⁾	574520 R
	M 15 45° (PR-2B) ³⁾	574522 R
	M 18 45° (PR-2B) ³⁾	574524 R
	M 22 45° (PR-2B) ³⁾	574526 R
	M 28 45° (PR-2B) ³⁾	574528 R
	M 35 45° (PR-2B) ³⁾	574530 R

System	Kontury	Nr art.	
VSH XPress Copper GAS	M 15	570110	
	M 18 ¹⁾	570120	
	M 22	570130	
	M 28 ¹⁾	570140	
	M 35	570150	
	M 42 (PR-3S) ³⁾	572706 R	
	M 54 (PR-3S) ³⁾	572708 R	
	VSH XPress Stainless	M 15	570110
		M 18 ¹⁾	570120
		M 22	570130
		M 28 ¹⁾	570140
		M 35	570150
M 42 (4G)		570160	
M 54 (4G)		570170	
M 42 (PR-3S) ³⁾		572706 R	
M 54 (PR-3S) ³⁾		572708 R	
M 76,1 XL (PR-3S) ^{3) 7)}		579101 R	
M 88,9 XL (PR-3S) ^{3) 7)}		579102 R	
M 108,0 XL (PR-3S) ^{3) 7)}		579103 R	
VSH XPress Stainless Gas	M 15	570110	
	M 18 ¹⁾	570120	
	M 22	570130	
	M 28 ¹⁾	570140	
	M 35	570150	
	M 42 (PR-3S) ³⁾	572706 R	
	M 54 (PR-3S) ³⁾	572708 R	
	W		
	Meier Tobler Metalplast - Stramax	U 16*	570765
		U 18*	570770
		U 20*	570775
		U 25*	570780
U 32		570785	
U 40		570790	
U 50		570795	
U 63 (PR-3B) ³⁾		572837 R	
Watts MTR Art press	TH 16*	570460	
	TH 20*	570470	
	TH 26*	570475	
	TH 32	570480	
	WATTS RADIANT Watts WaterPEX	US ¾**	571450
		US ½**	571455
		US ¾***	571460
		US 1**	571465
Watts RadiantPEX	US 1¼*	571470	
	US 1½*	571475	
	US ¾**	571450	
	US ½**	571455	
	US ¾**	571460	
	US 1**	571465	
Watts RadiantPEX-AL	US 1¼*	571470	
	US 1½*	571475	
	U 16 (¾*)	570765	
	U 20 (¾*)	570775	
	U 25 (¾*)	570780	
	U 32 (1*)	570785	
Wavin Tigris K1/K5	U 14*	570760	
	U 16*	570765	
	U 20*	570775	
	U 25*	570780	
	U 32	570785	
	U 40	570790	
	U 50	570795	
	U 63 (PR-3B) ³⁾	572837 R	
	U 63 (S)	572365	
	U 75 (PR-3B) ³⁾	572828 R	

System	Kontury	Nr art.
Wavin Tigris M1/M5	U 14*	570760
	U 16*	570765
	U 20*	570775
	U 25*	570780
	U 32	570785
	U 40	570790
	U 50	570795
	U 63 (PR-3B) ³⁾	572837 R
WeeConPress Alu	U 63 (S)	572365
	U 75 (PR-3B) ³⁾	572828 R
	M 12	570100
	M 15	570110
	M 18	570120
	M 22	570130
	M 28	570140
	M 35	570150
WeeConPress C-Stahl	M 42 (4G)	570160
	M 42 (PR-3S) ³⁾	572706 R
	M 54 (PR-3S) ³⁾	572708 R
	M 54 (4G)	570170
	M 12 45° (PR-2B) ³⁾	574502 R
	M 15 45° (PR-2B) ³⁾	574504 R
	M 18 45° (PR-2B) ³⁾	574506 R
	M 22 45° (PR-2B) ³⁾	574508 R
	M 28 45° (PR-2B) ³⁾	574510 R
	M 35 45° (PR-2B) ³⁾	574512 R
	SA 12	570930
	SA 15	570935
	SA 18	570940
	SA 22	570945
	SA 28	570950
	SA 35	570955
	SA 42 (PR-3S) ³⁾	572710 R
	SA 54 (PR-3S) ³⁾	572712 R
	M 12	570100
	M 15	570110
	M 18	570120
	M 22	570130
	M 28	570140
	M 35	570150
	M 42 (4G)	570160
	M 54 (4G)	570170
	M 42 (PR-3S) ³⁾	572706 R
	M 54 (PR-3S) ³⁾	572708 R
	M 76,1 XL (PR-3S) ^{3) 7)}	579101 R
	M 88,9 XL (PR-3S) ^{3) 7)}	579102 R
	M 108,0 XL (PR-3S) ^{3) 7)}	579103 R
	M 12 45° (PR-2B) ³⁾	574520 R
M 15 45° (PR-2B) ³⁾	574522 R	
M 18 45° (PR-2B) ³⁾	574524 R	
M 22 45° (PR-2B) ³⁾	574526 R	
M 28 45° (PR-2B) ³⁾	574528 R	
M 35 45° (PR-2B) ³⁾	574530 R	

Do systemów zaciskowych dla instalacji gazowych można stosować tylko oznaczone w tabeli kolorem żółtym cęgi/pierścienie zaciskowe.

Uwzględnić przedmiotowe przepisy krajowe.

* Te cęgi zaciskowe pasują także do ręcznej prasy promieniowej REMS Eco-Press. Uwzględnić przedmiotowe przepisy krajowe.

¹⁾ Stosowane tylko dla cęgów zaciskowych od oznaczenia „108” (1. kwartał 2008), „208” (2. kwartał 2008) itd. Oznaczenia te znajdują się na każdej szczęce zaciskowej.

²⁾ Dla tego systemu zaciskowego niedozwolone jest zaciskanie kształtek przy pomocy ręcznych pras promieniowych.

³⁾ Do napędu pierścieni zaciskowych (PR) wymagana jest cęga pośrednia, patrz str 176.

⁴⁾ Złączki z czerwonego mosiądzu (ProPress XL) muszą być zaciskane pierścieniami zaciskowymi o kształcie zacisku VUSR, a złączki z miedzi (ProPress XL-C) i ze stali nierdzewnej pierścieniami zaciskowymi o kształcie zacisku VUSF.

⁵⁾ Do zastosowania z odpowiednimi wkładkami zaciskowymi.

⁶⁾ Złączki z czerwonego mosiądzu (Sanpress XL) muszą być zaciskane pierścieniami zaciskowymi o kształcie zacisku VR, a złączki z miedzi (Profipress XL, Profipress G XL), stali węglowej (Prestabo XL) i ze stali nierdzewnej (Sanpress Inox XL, Sanpress Inox G XL) pierścieniami zaciskowymi o kształcie zacisku VF.

⁷⁾ Napęd za pomocą REMS Power-Press XL.

Zgodność narzędzi zaciskowych REMS do systemów zaciskowych: stan na 15.10.2018.

Aktualny stan zawsze do pobrania z internetu: www.rems.de → Pobieranie → Katalog i prospekty → REMS Katalog.

Cęgi zaciskowe/pierścienie zaciskowe dla innych systemów zaciskowych na zapytanie

System	Kontury	Nr art.
WeeConPress Inox	M 12	570100
	M 15	570110
	M 18	570120
	M 22	570130
	M 28	570140
	M 35	570150
	M 42 (4G)	570160
	M 54 (4G)	570170
	M 42 (PR-3S) ³⁾	572706 R
	M 54 (PR-3S) ³⁾	572708 R
	M 76,1 XL (PR-3S) ³⁾⁷⁾	579101 R
	M 88,9 XL (PR-3S) ³⁾⁷⁾	579102 R
	M 108,0 XL (PR-3S) ³⁾⁷⁾	579103 R
	M 12 45° (PR-2B) ³⁾	574520 R
	M 15 45° (PR-2B) ³⁾	574522 R
	M 18 45° (PR-2B) ³⁾	574524 R
	M 22 45° (PR-2B) ³⁾	574526 R
	M 28 45° (PR-2B) ³⁾	574528 R
	M 35 45° (PR-2B) ³⁾	574530 R
	WeeConPress Kupfer	M 12
M 15		570110
M 18		570120
M 22		570130
M 28		570140
M 35		570150
M 42 (4G)		570160
M 54 (4G)		570170
M 42 (PR-3S) ³⁾		572706 R
M 54 (PR-3S) ³⁾		572708 R
M 76,1 XL (PR-3S) ³⁾⁷⁾		579101 R
M 88,9 XL (PR-3S) ³⁾⁷⁾		579102 R
M 108,0 XL (PR-3S) ³⁾⁷⁾		579103 R
M 12 45° (PR-2B) ³⁾		574520 R
M 15 45° (PR-2B) ³⁾		574522 R
M 18 45° (PR-2B) ³⁾		574524 R
M 22 45° (PR-2B) ³⁾		574526 R
M 28 45° (PR-2B) ³⁾		574528 R
M 35 45° (PR-2B) ³⁾		574530 R
WeeConFlex MVR		H 16*
	H 20*	570350
	H 26*	570370
	H 32	570380
	U 40	570790
	U 50	570795
	U 63 (PR-3B) ³⁾	572837 R
	U 63 (S)	572365
	TH 16*	570460
	TH 20*	570470
	TH 26*	570475
	TH 32	570480
	TH 40	570485
TH 50 (S)	572400	
TH 63 (S)	572405	
WEM	U 16*	570765

System	Kontury	Nr art.
WIELAND cuprotherm CTX ³⁾	TH 14 ²⁾	570455
	TH 16 ²⁾	570460
	TH 18 ²⁾	570465
	TH 20 ²⁾	570470
	TH 26 ²⁾	570475
WKS-Press	TH 14*	570455
	TH 16*	570460
	TH 17*	570462
	TH 20*	570470
	TH 26*	570475
	TH 32	570480
	TH 40	570485
	WÜRTH Würth	TH 16*
	TH 20*	570470
	TH 26*	570475
	HE 32	571900
X		
XtraConnect	F 16*	570717
	F 20*	570727
	F 26*	570730
	F 32	570735
	F 16 45° (PR-2B) ³⁾	574550 R
	F 20 45° (PR-2B) ³⁾	574552 R
	F 26 45° (PR-2B) ³⁾	574554 R
	F 32 45° (PR-2B) ³⁾	574556 R
	H 16*	570320
	H 20*	570350
	H 26*	570370
	H 32	570380
	TH 16*	570460
	TH 20*	570470
	TH 26*	570475
	TH 32	570480
U 16*	570765	
U 20*	570775	
(DN 26)	U 25*	570780
	U 32	570785
	VP 16*	570910
	VP 20*	570915
	VP 32	570925
Z		
Zetaesse	TH 14*	570455
Multistrato	TH 16*	570460
EUROPEX	TH 18*	570465
	TH 20*	570470
	TH 26*	570475
	TH 32	570480
	U 14*	570760
	U 16*	570765
	U 18*	570770
	U 20*	570775

System	Kontury	Nr art.
Zetaesse	TH 14*	570455
Multistrato	TH 16*	570460
	TH 18*	570465
	TH 20*	570470
	TH 26*	570475
	TH 32	570480
ISOPEX	U 14*	570760
	U 16*	570765
	U 18*	570770
	U 20*	570775
	TH 12*	570452
ZEWOTHERM Zewo Press Premium	TH 16*	570460
	TH 17*	570462
	TH 18*	570465
	TH 20*	570470
	TH 26*	570475
	TH 32	570480
	TH 40	570485
TH 50 (S)	572400	
TH 63 (S)	572405	
ZEWOTHERM Zewo Press PPSU	TH 16*	570460
	TH 20*	570470
	TH 26*	570475
	TH 32	570480
ZURN	US ¾**	571450
INDUSTRIES	US ½**	571455
	US ¾**	571460
ZURN PEX	US 1**	571465
	US 1 ¼*	571470
	US 1 ½*	571475
	US 2*	571477

Osprzęt

Wyszczególnienie	Nr art.
Cęga pośrednia Z1 do napędu pierścieni zaciskowych REMS 45° (PR-2B)	574500RX
Cęga pośrednia Z2 do napędu pierścieni zaciskowych REMS M 35–54 (PR-3S), RN 40–50 (PR-3S)	572795RX
Cęga pośrednia Z4 do napędu pierścieni zaciskowych REMS F 75 (PR-3B), TH 63–75 (PR-3B), U 63–75 (PR-3B), RN 63 (PR-3B)	572801RX
Cęga pośrednia Z5 do napędu pierścieni zaciskowych REMS VFz/VR 64–108 (PR-3B), VMPz 1 ½–2" (PR-3B), VUSFz 2 ½–4" (PR-3B), VAUFz 65–100 (PR-3B)	572802RX
Cęga pośrednia Z6 XL do napędu pierścieni zaciskowych REMS XL 64,0–108,0 (PR-3S) z REMS Power-Press XL	579120R
Skrzynka z blachy z wkładką na 6 cęgów zaciskowych (do Ø 35 mm/1" i cęgów zaciskowych U 40, U 50, TH 40, F 40, F 50, G 40, VUS 1 ¼"/) cęgów do cięcia i przegród na obcinak do bis 42 mm	570295R
Skrzynka z blachy z wkładką dla 2 cęgów (M 42 (4G), M 54 (4G), V 42, V 54, H 40, H 40 A, VUS 1 ½", VUS 2")	570290R
Skrzynka z blachy z wkładką dla cęgi pośredniej z pierścieniami zaciskowymi M 42 (PR-3S) i M 54 (PR-3S) lub z pierścieniami zaciskowymi SA 42 (PR-3S) i M 54 (PR-3S)	572810R
Skrzynka z blachy z wkładką do cęgów pośrednich i 4 pierścieni zaciskowych VFz 64,0–108,0/VR 76,1–108,0/VUSFz 2 ½–4" (PR-3B)	572809R
Skrzynka z blachy z wkładką dla cęgi pośredniej Mini Z1 i cęgi pośredniej Z1 oraz 6 sztuk pierścieni zaciskowych REMS V 12–35 45° (PR-2B) lub M 12–35 45° (PR-2B)	574516R

